



HOSTELERÍA

mobiliario contract

HOLA!

Jayso se complace en presentarles su catálogo de HOSTELERIA. Muebles de diseño tipo industrial de calidad, lo que nos permite estar a la vanguardia y atenta a las tendencias y requerimientos del mercado. Te apoyamos en tus proyectos y hacer artículos personalizables o a la medida de sus necesidades.

Somos una empresa ecoresponsable que utiliza materiales como el hierro y madera totalmente reciclable.

El equipo de Jayso ha elaborado este catálogo satisfacer sus expectativas a las exigencias de sus clientes más exigentes.

Con Jayso... todo es posible

HELLO!

The Jayso forge furniture is an artisan furniture made with the most conventional forge, hammer and welding, but being able to produce it in series. We are specialists in training our staff individually in one piece, repeating it countless times until we achieve that perfect communion between crafts and mass production.

We have been forging craftsmen for more than 30 years.

All designs are their own, designs that have been improved with the help of our customers, thus having more than 400 references. We always use top quality materials, both in thicknesses

and finishes. Checking each weld and special attention to the fine finishes.

Each piece that leaves our workshop has many hours of labor behind it.

SALUT!

Le meuble forge Jayso est un meuble artisanal réalisé avec la forge, le marteau et le soudage les plus conventionnels, mais pouvant se produire en série. Nous sommes spécialisés dans la formation individuelle de notre personnel sur une seule pièce, en la répétant d'innombrables fois jusqu'à ce que nous atteignons cette parfaite communion entre l'artisanat et la production de masse.

Nous apportons une expérience de plus de 30 ans d'arisans forgerau.

Ce sont nos propres designs qui ont été améliorés avec l'aide de nos clients, ayant ainsi plus de 400 références. Nous utilisons toujours des matériaux de première qualité, aussi bien en épaisseur qu'en finition. Vérification de chaque soudure et une attention particulière aux finitions.

Chaque pièce qui quitte notre atelier a de nombreuses heures de travail manuel derrière elle.

EVENTOS
EVENTS
ÉVÉNEMENTS

04 - 13

SILLAS
CHAIRS
CHAISES

14 - 29

MESAS
TABLES
TABLES

30 - 45

MESAS ALTAS
HIGH TABLES
TABLES HAUTES

46 - 55

TABURETES
STOOLS
TABOURETS

56 - 73

COMPLEMENTOS
ACCESSORIES
ACCESSOIRES

74 - 85

TIPOLOGÍAS
TYPOLOGIES
TYPOLOGIE

86 - 107

S-700
Silla / Armchair / Chaise
Cojín S-800 / Cushion S-800 / Coussin S-800





EVENTOS EVENTS ÉVÉNEMENTS

El dilatada experiencia, nos permite incrementar nuestra presencia en el mercado de contract.

Gracias a la flexibilidad en la producción y la capacidad de desarrollar productos especiales personalizados, damos una respuesta rápida, competitiva y personalizada.

Nos encanta ayudar a nuestros clientes a crear un producto original y exclusivo, visto como elemento distintivo de imagen y único.

The extensive experience allows us to increase our presence in the contract market.

Thanks to the flexibility in production and the ability to develop special personalized products, we provide a fast, competitive and personalized response.

We love helping our clients create an original and exclusive product, seen as a distinctive and unique image element.

La vaste expérience nous permet d'accroître notre présence sur le marché des contrats.

Grâce à la flexibilité de la production et à la capacité de développer des produits spéciaux personnalisés, nous apportons une réponse rapide, compétitive et personnalisée.

Nous aimons aider nos clients à créer un produit original et exclusif, considéré comme un élément d'image distinctif et unique.



S-700

H:95 A:42 F:50

Armazón: Tubo de acero de Ø 16 mm. varilla y ángulo.	Frame: Ø 16 mm steel tube. rod and angle.	Cadre: Tube acier Ø 16 mm. tige et angle.
Asiento: Trenzado metálico para cojín.	Seat: Metallic braid for cushion.	Assise: Tresse métallique pour coussin.
Propiedades: Apilable uso interior y exterior.	Properties: Stackable indoor and outdoor use.	Propriétés: Utilisation intérieure et extérieure empilable.
Opciones: Cojín no incluido.	Options: Cushion not included.	Options: Coussin non inclus.

S-801

H:95 A:42 F:48

Armazón: Tubo de acero de Ø 20 mm. varilla y ángulo.	Frame: Ø 20 mm steel tube. rod and angle.	Cadre: Tube acier Ø 20 mm. tige et angle.
Asiento: Chapa metálica perforada fija.	Seat: Fixed perforated metal sheet.	Assise: Tôle perforée fixe.
Propiedades: Apilable uso interior y exterior.	Properties: Stackable indoor and outdoor use.	Propriétés: Utilisation intérieure et extérieure empilable.
Opciones: Asiento con chapa lisa fija.	Options: Seat with fixed smooth plate.	Options: Assise avec plaque lisse fixe.



S-800

H:95 A:42 F:50

Armazón: Tubo de acero de Ø 16 mm. varilla y ángulo.	Frame: Ø 16 mm steel tube. rod and angle.	Cadre: Tube acier Ø 16 mm. tige et angle.
Asiento: Chapa metálica perforada fija.	Seat: Fixed perforated metal sheet.	Assise: Tôle perforée fixe.
Propiedades: Apilable uso interior y exterior.	Properties: Stackable indoor and outdoor use.	Propriétés: Utilisation intérieure et extérieure empilable.
Opciones: Asiento con chapa lisa fija.	Options: Seat with fixed smooth plate.	Options: Assise avec plaque lisse fixe.

S-702

H:94 A:42 F:50

Armazón: Tubo de acero de Ø 16 mm. varilla y ángulo.	Frame: Ø 16 mm steel tube. rod and angle.	Cadre: Tube acier Ø 16 mm. tige et angle.
Asiento: Trenzado metálico para cojín.	Seat: Metallic braid for cushion.	Assise: Tresse métallique pour coussin.
Propiedades: Apilable uso interior y exterior.	Properties: Stackable indoor and outdoor use.	Propriétés: Utilisation intérieure et extérieure empilable.
Opciones: Cojín no incluido.	Options: Cushion not included.	Options: Coussin non inclus.



S-701

H:95 A:42 F:48

Armazón: Tubo de acero de Ø 20 mm. varilla y ángulo.	Frame: Ø 20 mm steel tube. rod and angle.	Cadre: Tube acier Ø 20 mm. tige et angle.
Asiento: Trenzado metálico para cojín.	Seat: Metallic braid for cushion.	Assise: Tresse métallique pour coussin.
Propiedades: Apilable uso interior y exterior.	Properties: Stackable indoor and outdoor use.	Propriétés: Utilisation intérieure et extérieure empilable.
Opciones: Cojín no incluido.	Options: Cushion not included.	Options: Coussin non inclus.

S-802

H:94 A:42 F:50

Armazón: Tubo de acero de Ø 16 mm. varilla y ángulo.	Frame: Ø 16 mm steel tube. rod and angle.	Cadre: Tube acier Ø 16 mm. tige et angle.
Asiento: Chapa metálica perforada fija.	Seat: Fixed perforated metal sheet.	Assise: Tôle perforée fixe.
Propiedades: Apilable uso interior y exterior.	Properties: Stackable indoor and outdoor use.	Propriétés: Utilisation intérieure et extérieure empilable.
Opciones: Asiento con chapa lisa fija.	Options: Seat with fixed smooth plate.	Options: Assise avec plaque lisse fixe.





S-710

H:95 A:42 F:50

Armazón: Tubo de acero de 14x14 mm. varilla y ángulo.	Frame: 14x14 mm. steel tube. rod and angle.	Cadre: Tube acier 14x14 mm. tige et angle.
Asiento: Trenzado metálico para cojín.	Seat: Metallic braid for cushion.	Assise: Tresse métallique pour coussin.
Propiedades: Apilable uso interior y exterior.	Properties: Stackable indoor and outdoor use.	Propriétés: Utilisation intérieure et extérieure empilable.
Opciones: Cojín no incluido.	Options: Cushion not included.	Options: Coussin non inclus.



S-810

H:95 A:42 F:50

Armazón: Tubo de acero de 14x14 mm. varilla y ángulo.	Frame: 14x14 mm. steel tube. rod and angle.	Cadre: Tube acier 14x14 mm. tige et angle.
Asiento: Chapa metálica perforada fija.	Seat: Fixed perforated metal sheet.	Assise: Tôle perforée fixe.
Propiedades: Apilable uso interior y exterior.	Properties: Stackable indoor and outdoor use.	Propriétés: Utilisation intérieure et extérieure empilable.
Opciones: Asiento con chapa lisa fija.	Options: Seat with fixed smooth plate.	Options: Assise avec plaque lisse fixe.



S-711

H:92 A:42 F:50

Armazón: Tubo de acero de Ø 20 mm. respaldo chapa corte laser de 3 mm.	Frame: Ø 20 mm steel tube.3 mm laser cut sheet metal backing.	Cadre: Tube acier Ø 20 mm. Support en tôle découpée au laser de 3 mm
Asiento: Trenzado metálico para cojín.	Seat: Metallic braid for cushion.	Assise: Tresse métallique pour coussin.
Propiedades: Apilable uso interior y exterior.	Properties: Stackable indoor and outdoor use.	Propriétés: Utilisation intérieure et extérieure empilable.
Opciones: Cojín no incluidos.	Options: Coussin non inclus.	Options: Coussin non inclus.

S-811

H:92 A:42 F:50

Armazón: Tubo de acero de Ø 20 mm. respaldo chapa corte laser de 3 mm.	Frame: Ø 20 mm steel tube.3 mm laser cut sheet metal backing.	Cadre: Tube acier Ø 20 mm. Support en tôle découpée au laser de 3 mm
Asiento: Chapa metálica perforada fija.	Seat: Fixed perforated metal sheet.	Assise: Tôle perforée fixe.
Propiedades: Apilable uso interior y exterior.	Properties: Stackable indoor and outdoor use.	Propriétés: Utilisation intérieure et extérieure empilable.
Opciones: Asiento con chapa lisa fija.	Options: Seat with fixed smooth plate.	Options: Assise avec plaque lisse fixe.



S-194

H:90 A:45 F:50

Armazón: Tubo de acero de Ø 16 mm.	Frame: Ø 16 mm steel tube.	Cadre: Tube acier Ø 16 mm.
Asiento: Chapa metálica ranurada.	Seat: Slotted sheet metal.	Assise: Tôle fendue.
Propiedades: Apilable, uso interior y exterior.	Properties: Stackable, indoor and outdoor use.	Propriétés: Empilable, utilisation intérieure et extérieure.



S-195

H:90 A:45 F:54

Armazón: Tubo de acero de Ø 16 mm.	Frame: Ø 16 mm steel tube.	Cadre: Tube acier Ø 16 mm.
Asiento: Chapa metálica ranurada.	Seat: Slotted sheet metal.	Assise: Tôle fendue.
Propiedades: Personalizable.	Properties: Customizable.	Propriétés: Personnalisable.





S-196

H:90 A:45 F:50

Armazón: Tubo de acero de Ø 16 mm.	Frame: Ø 16 mm steel tube.	Cadre: Tube acier Ø 16 mm.
Asiento: Chapa metálica ranurada.	Seat: Slotted sheet metal.	Assise: Tôle fendue.
Propiedades: Apilable, uso interior y exterior.	Properties: Stackable, indoor and outdoor use.	Propriétés: Empilable, utilisation intérieure et extérieure.



S-193

H:90 A:45 F:50

Armazón: Tubo de acero de Ø 16 mm.	Frame: Ø 16 mm steel tube.	Cadre: Tube acier Ø 16 mm.
Asiento: Chapa metálica ranurada.	Seat: Slotted sheet metal.	Assise: Tôle fendue.
Propiedades: Apilable, uso interior y exterior.	Properties: Stackable, indoor and outdoor use.	Propriétés: Empilable, utilisation intérieure et extérieure.

Serie S-700



Asiento: Cojín de 5 cm con velcro para sillas serie 700/800.	Seat: 5 cm cushion with velcro for 700/800 series chairs.	Assise: Coussin 5 cm avec velcro des chaises série 700/800.
Color: Según la carta de colores.	Colour: According to the color chart.	Couleur: Selon le nuancier tissu.

Serie S-800



Asiento: Cojín de 4 cm para sillas serie 800.	Seat: 4 cm cushion for 800 series chairs.	Assise: Coussin 4 cm des chaises série 800.
Color: Según la carta de colores.	Colour: According to the color chart.	Couleur: Selon le nuancier tissu.

Detalle de personalización

Detail of personalization

Détail de personnalisation

Todos los modelos que en sus opciones indiquemos que es **personalizable**, dan opción a poder insertar **su logotipo o nombre comercial** en el respaldo, mediante **corte al láser**.

Consultar precio.

All the models that in their options we indicate that it is customizable, give the option to be able to insert your logo or commercial name on the back, by means of laser cutting.

Check the price.

Tous les modèles qui, dans leurs options, nous indiquons qu'ils sont personnalisables, offrent la possibilité de pouvoir insérer votre logo ou votre nom commercial au dos, au moyen d'une découpe au laser.

Vérifiez le prix.



S-534

Silla / Chair / Chaise



SILLAS CHAIRS CHAISES

Sin lugar a duda, la silla es uno de los productos mobiliarios más difíciles de diseñar, un verdadero desafío.

Debe cumplir las reglas ergonómicas, dar versatilidad y emocionar.

Saber combinar los materiales que le aporten carácter, comodidad y durabilidad, siempre es un esfuerzo creativo, que nuestra empresa lleva trabajando todos estos años.

Without a doubt, the chair is one of the most difficult furniture products to design, a real challenge.

To comply with ergonomic rules, provide versatility and excite.

Knowing how to combine the materials that give it character, comfort and durability is always a creative effort that our company has been working on for all these years.

Sans aucun doute, la chaise est l'un des produits d'ameublement les plus difficiles à concevoir, un véritable défi.

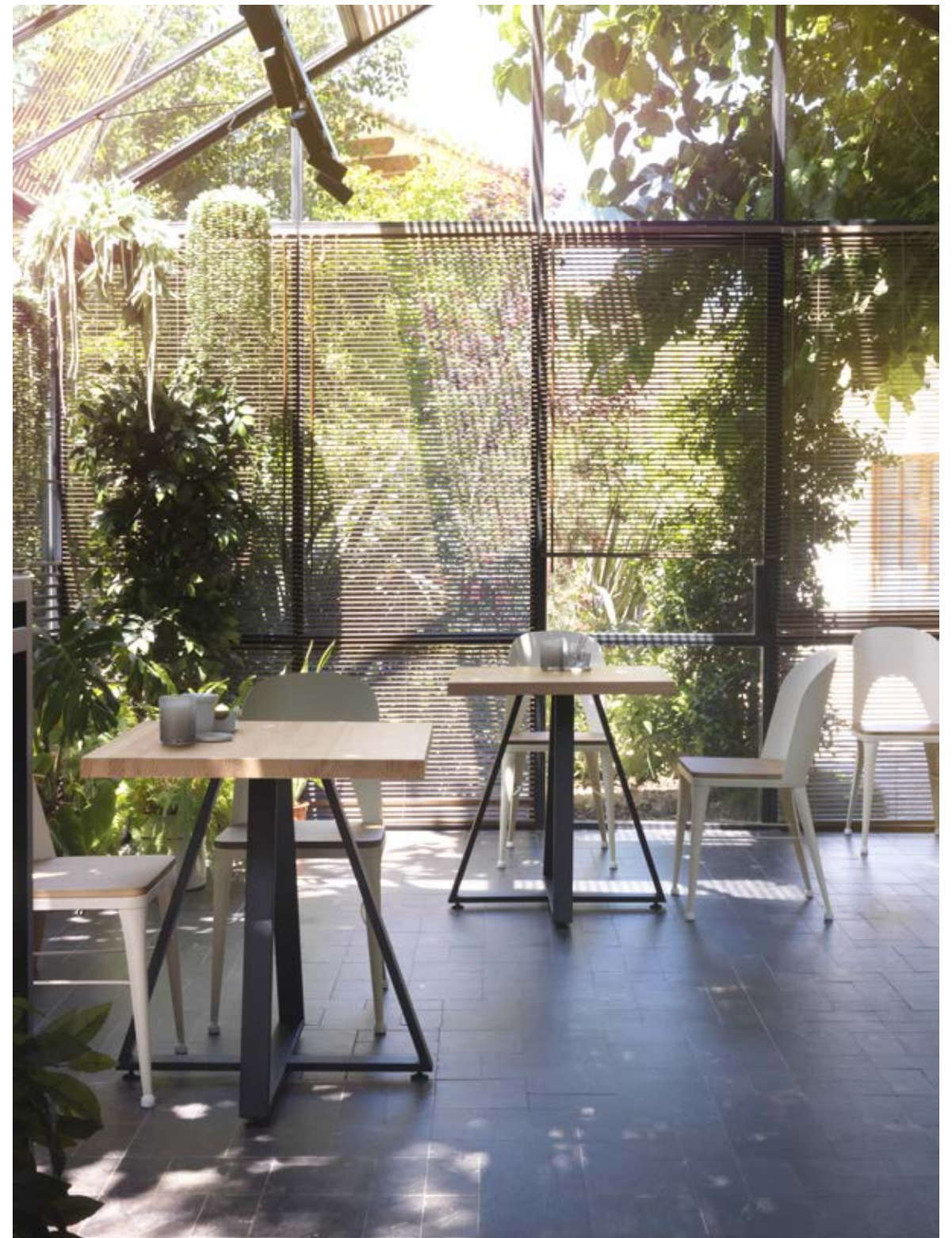
Respecter les règles ergonomiques, apporter polyvalence et enthousiasmer.

Savoir associer les matières qui lui donnent caractère, confort et durabilité est toujours un effort créatif sur lequel notre entreprise travaille depuis toutes ces années.



S-634 - MA
Silla / Armchair / Chaise

S-645 - TA
Silla / Armchair / Chaise
AM-417
Mesa / Table / Table



S-644 - MA
Silla / Armchair / Chaise
AM-422
Mesa / Table / Table



PM-15
Pie de mesa / Table foot / Pied de table
S-640-MA
Silla / Chair / Chaise



PM-14
Pie de mesa / Table foot / Pied de table
S-534
Silla / Chair / Chaise



S-646 - MA
Silla / Armchair / Chaise
AM-303
Mesa / Table / Table



S-540
Silla / Chair / Chaise
AM-410
Pie de mesa / Table foot / Pied de table



S-201
Silla / Chair / Chaise
AM-417
Pie de mesa / Table foot / Pied de table



S-201

H:85 A:45 F:52

Armazón: Tubo de acero de Ø 22 mm.	Frame: Ø 22 mm steel tube.	Cadre: Tube acier Ø 22 mm..
Asiento: Chapa metálica ranurada.	Seat: Slotted sheet metal.	Assise: Tôle fendue.
Propiedades: Apilable, uso interior y exterior.	Properties: Stackable, indoor and outdoor use.	Propriétés: Empilable, utilisation intérieure et extérieure.
Opción: Personalizable.	Option: Customizable.	Option: Personnalisable



S-202

H:85 A:57 F:52

Armazón: Tubo de acero de Ø 22 mm.	Frame: Ø 22 mm steel tube.	Cadre: Tube acier Ø 22 mm..
Asiento: Chapa metálica ranurada.	Seat: Slotted sheet metal.	Assise: Tôle fendue.
Propiedades: Apilable, uso interior y exterior.	Properties: Stackable, indoor and outdoor use.	Propriétés: Empilable, utilisation intérieure et extérieure.
Opción: Personalizable.	Option: Customizable.	Option: Personnalisable



S-307

H:82 A:45 F:45

Armazón: Tubo de acero de 25x25 mm.	Frame: 25x25 mm. steel tube.	Cadre: Tube acier 25x25 mm.
Asiento y Respaldo: Pino macizo.	Seat and Backrest: Solid pine.	Assise et dossier : Pin massif.
Propiedades: Apilable, uso interior.	Properties: Stackable, indoor use.	Propriétés: Empilable, usage intérieur.



S-340

H:90 A:45 F:54

Armazón: Tubo de acero de Ø12 mm. hoja doblada y estructura de alambre.	Frame: Ø12mm. bent sheet and wire frame.	Cadre: Ø12 mm. tôle pliée et structure fil.
Asiento y Respaldo: Chapa metálica lisa y soldado.	Seat and Backrest: Smooth and welded sheet metal.	Assise et dossier : Plaque métallique plane et soudée.
Propiedades: Apilable, uso interior y exterior.	Properties: Stackable, indoor and outdoor use.	Propriétés: Empilable, utilisation intérieure et extérieure.

S-342

H:90 A:45 F:54

Armazón: Tubo de acero de Ø12 mm. hoja doblada y estructura de alambre.	Frame: Ø12mm. bent sheet and wire frame.	Cadre: Tube acier Ø12 mm. tôle pliée et structure fil.
Asiento y Respaldo: Chapa metálica lisa y soldado.	Seat and Backrest: Smooth and welded sheet metal.	Assise et dossier : Plaque métallique plane et soudée.
Propiedades: Apilable, uso interior y exterior.	Properties: Stackable, indoor and outdoor use.	Propriétés: Empilable, utilisation intérieure et extérieure.



S-516

H:84 A:46 F:50

Armazón: Tubo de acero de Ø 25 mm. y hoja doblada.	Frame: Ø 25 mm steel tube and folded sheet.	Cadre: Tube acier Ø 25 mm. et tôle pliée.
Asiento: Chapa metálica lisa y soldado.	Seat: Smooth and welded sheet metal.	Assise: Plaque métallique plane et soudée.
Propiedades: Apilable, uso interior y exterior.	Properties: Stackable, indoor and outdoor use.	Propriétés: Empilable, utilisation intérieure et extérieure.
Opciones: Personalizable.	Options: Customizable.	Options: Personnalisable.



S-528

H:85 A:45 F:45

Armazón: Tubo de acero de Ø 16 mm. y ángulos.	Frame: Ø 16 mm steel tube and angles.	Cadre: Tube acier Ø 16 mm. et angles.
Asiento: Chapa metálica lisa fija.	Seat: Fixed smooth sheet metal.	Assise: Tôle lisse fixe.
Propiedades: Apilable, uso interior y exterior.	Properties: Stackable, indoor and outdoor use.	Propriétés: Empilable, utilisation intérieure et extérieure.
Opción: Personalizable.	Option: Customizable.	Option: Personnalisable



S-531

H:82 A:45 F:47

Armazón: Tubo de acero de Ø 14 mm. y ángulos.	Frame: Ø 14 mm steel tube and angles.	Cadre: Tube acier Ø 14 mm. et angles.
Asiento: Chapa metálica lisa fija.	Seat: Fixed smooth sheet metal.	Assise: Tôle lisse fixe.
Propiedades: Apilable, uso interior y exterior.	Properties: Stackable, indoor and outdoor use.	Propriétés: Empilable, utilisation intérieure et extérieure.
Opción: Personalizable.	Option: Customizable.	Option: Personnalisable





S-534

H:82 A:45 F:47

Armazón:

Tubo de acero de Ø 14 mm. ángulos y varillas

Asiento:

Chapa metálica lisa fija.

Propiedades:

Apilable, uso interior y exterior.

Opción:

Personalizable.

Frame:

Ø 14 mm steel tube angles and rods.

Seat:

Fixed smooth sheet metal.

Properties:

Stackable, indoor and outdoor use.

Option:

Customizable.

Cadre:

Tube acier Ø 14 mm. angles et tiges

Assise:

Tôle lisse fixe.

Propriétés:

Empilable, utilisation intérieure et extérieure.

Option:

Personnalisable.



S-536

H:85 A:45 F:45

Armazón:

Tubo de acero de Ø 14 mm. ángulos y varillas.

Asiento:

Chapa metálica lisa fija.

Propiedades:

Apilable, uso interior y exterior.

Frame:

Ø 14 mm steel tube. angles and rods.

Seat:

Fixed smooth sheet metal.

Properties:

Stackable, indoor and outdoor use.

Cadre:

Tube acier Ø 14 mm. angles et tiges.

Assise:

Tôle lisse fixe.

Propriétés:

Empilable, utilisation intérieure et extérieure.



S-540

H:82 A:45 F:45

Armazón:

Tubo de acero de Ø 16 mm. y hoja doblada.

Asiento:

Chapa metálica lisa y soldado.

Respaldo:

Pino macizo.

Propiedades:

Apilable, uso interior.

Frame:

Ø 16 mm steel tube and folded sheet.

Seat:

Smooth and welded sheet metal.

Backrest:

Solid pine.

Properties:

Stackable, indoor use.

Cadre:

Tube acier Ø 16 mm. et tôle pliée

Assise:

Plaque métallique plane et soudée.

Dossier:

Pin massif.

Propriétés:

Empilable, usage intérieur.



S-643-TA

H:82 A:45 F:45

Armazón:

Tubos de acero cónicos, Ø 25 mm.

Asiento tapizado:

Madera

Respaldo:

Chapa de acero 2 mm.

Propiedades:

Apilable, uso interior.

Frame:

tapered steel tubes, Ø 25mm.

Upholstered seat:

Wood

Backrest:

2mm steel sheet.

Properties:

Stackable, indoor use.

Cadre:

tubes en acier coniques, Ø 25 mm.

Assise rembourrée:

Bois

Dossier:

Tôle d'acier de 2 mm.

Propriétés:

Empilable, usage intérieur.

S-544

H:82 A:45 F:47

Armazón:

Chapa de metal de 2 mm.

Asiento:

Chapa metálica lisa fija.

Propiedades:

Apilable, uso interior y exterior.

Opción:

Personalizable.

Frame:

2mm sheet metal.

Seat:

Fixed smooth sheet metal.

Properties:

Stackable, indoor and outdoor use.

Option:

Customizable.

Cadre:

Tôle de 2 mm.

Assise:

Tôle lisse fixe.

Propriétés:

Empilable, utilisation intérieure et extérieure.

Option:

Personnalisable.



S-645-TA

H:82 A:45 F:47

Armazón:

Chapa de metal de 2 mm.

Tapizado

Tapizado

Propiedades:

Apilable, uso interior y exterior.

Opción:

Personalizable.

Frame:

2mm sheet metal.

Upholstered

Upholstered

Properties:

Stackable, indoor and outdoor use.

Option:

Customizable.

Cadre:

Tôle de 2 mm.

Tapissé

Tapissé

Propriétés:

Empilable, utilisation intérieure et extérieure.

Option:

Personnalisable.



S-546-MA

H:82 A:45 F:45

Armazón:

Chapa de metal de 2 mm.

Asiento:

Chapa metálica lisa y soldado.

Respaldo:

Madera de pino

Propiedades:

Apilable, uso interior.

Frame:

2mm sheet metal.

Seat:

Smooth and welded sheet metal.

Backrest:

Pinewood

Properties:

Stackable, indoor use.

Cadre:

Tôle de 2 mm. Assise:

Plaque métallique plane et soudée.

Dossier:

Pinède

Propriétés:

Empilable, usage intérieur.



S-647-MA

H:82 A:45 F:45

Armazón:

Tubo de acero de Ø 20 mm.

Asiento:

Contrachapado de roble

Respaldo:

Contrachapado de roble

Propiedades:

Apilable, uso interior.

Frame:

Ø 20 mm steel tube

Seat:

Oak plywood

Backrest:

Oak plywood

Properties:

Stackable, indoor use.

Cadre:

Tube acier Ø 20 mm.

Assise:

Contreplaqué de chêne

Dossier:

Contreplaqué de chêne

Propriétés:

Empilable, usage intérieur.





S-648-MA

H:85 A:45 F:45

Armazón: Tubo de acero de Ø 20 mm.	Frame: Ø 20 mm steel tube	Cadre: Tube acier Ø 20 mm.
Asiento: Contrachapado de haya	Seat: Beech plywood	Assise: contreplaqué de hêtre
Respaldo: Contrachapado de haya	Backrest: Beech plywood	Dossier: contreplaqué de hêtre
Propiedades: Apilable, uso interior.	Properties: Stackable, indoor use.	Propriétés: Empilable, usage intérieur.



S-549

H:82 A:45 F:47

Armazón: Tubo de acero de Ø16 mm. hoja doblada y estructura de alambre.	Frame: Steel pipe Ø16 mm. bent sheet and wire frame.	Cadre: Tube acier Ø16 mm. tôle pliée et structure fil.
Asiento y Respaldo: Chapa metálica	Seat and Backrest: Sheet metal	Assise et dossier : Plaque métallique
Propiedades: Apilable, uso interior y exterior.	Properties: Stackable, indoor and outdoor use.	Propriétés: Empilable, utilisation intérieure et extérieure.



S-550

H:86 A:45 F:50

Armazón: Varilla de Ø10 mm.	Frame: Ø10mm rod.	Cadre: Tige Ø10mm.
Asiento: Chapa metálica	Seat and Backrest: Sheet metal	Assise et dossier : Plaque métallique
Propiedades: Apilable, uso interior y exterior.	Properties: Stackable, indoor and outdoor use.	Propriétés: Empilable, utilisation intérieure et extérieure.



S-551

H:86 A:45 F:50

Armazón: Varilla de Ø10 mm.	Frame: Ø10mm rod.	Cadre: Tige Ø10mm.
Asiento: Chapa metálica	Seat and Backrest: Sheet metal	Assise et dossier : Plaque métallique
Propiedades: Apilable, uso interior y exterior.	Properties: Stackable, indoor and outdoor use.	Propriétés: Empilable, utilisation intérieure et extérieure.

Detalle de personalización Detail of personalization Détail de personnalisation

Todos los modelos que en sus opciones indiquemos que es **personalizable**, dan opción a poder insertar su **logotipo o nombre comercial** en el respaldo, mediante **corte al láser**.

Consultar precio.

All the models that in their options we indicate that it is customizable, give the option to be able to insert your logo or commercial name on the back, by means of laser cutting.

Check the price.

Tous les modèles qui, dans leurs options, nous indiquons qu'ils sont personnalisables, offrent la possibilité de pouvoir insérer votre logo ou votre nom commercial au dos, au moyen d'une découpe au laser.

Vérifiez le prix.





PM-11
Pie de mesa / Table foot / Pied de table
S-307-MA
Silla / Chair / Chaise

MESAS TABLES TABLES

Diseñar una mesa desde el principio parece más simple, pero será su estabilidad, dimensiones, altura y materiales, lo que consiga que la experiencia vivida a su alrededor sea perfecta.

Testigas de conversaciones, discusiones, enamoramientos... y sobre todo buenas comidas compartidas, son las responsables de los buenos momentos.

Without a doubt, the chair is one of the most difficult furniture products to design, a real challenge.

To comply with ergonomic rules, provide versatility and excite.

Knowing how to combine the materials that give it character, comfort and durability is always a creative effort that our company has been working on for all these years.

Sans aucun doute, la chaise est l'un des produits d'ameublement les plus difficiles à concevoir, un véritable défi.

Respecter les règles ergonomiques, apporter polyvalence et enthousiasmer.

Savoir associer les matières qui lui donnent caractère, confort et durabilité est toujours un effort créatif sur lequel notre entreprise travaille depuis toutes ces années.



S-634 - MA
Silla / Armchair / Chaise
AM-417
Mesa / Table / Table
Tapa madera de pino acabado 112
Pine wood top finished 112
Plateau en bois de pin fini 112



S-640-MA
Silla / Armchair / Chaise
AM- 422
Mesa / Table / Table
Tapa madera de pino acabado 112
Pine wood top finished 112
Plateau en bois de pin fini 112



AM-109
Mesa extensible / *Extending tablet / Table extensible*
S-307-MA
Silla / Chair / Chaise
S-640-MA
Silla / Chair / Chaise





AM-301

H:75

Armazón: Tubo cuadrado metal 30x30.	Frame: Vetal square tube 30x30.	Cadre: Tube carré en métal 30x30.
Medidas para tapas: Diferentes medidas. Según tarifa.	Measurements for lids: Différentes mesures. Selon tarif.	Mesures pour les couvercles: Different measures. According to rate.
Propiedades: Uso interior y exterior.	Properties: Indoor and outdoor use.	Propriétés: Utilisation intérieure et extérieure.

AM-306

H:75

Armazón: Alumnio fundido.	Frame: Cast Aluminum.	Cadre: Fonte d'aluminium.
Medidas para tapas: Ø60cm. / Ø70cm.	Measurements for lids: Ø60cm. / Ø70cm.	Mesures pour les couvercles: Ø60cm. / Ø70cm.
Propiedades: Uso interior y exterior.	Properties: Indoor and outdoor use.	Propriétés: Utilisation intérieure et extérieure.
Opciones: Desmontable	Option : Removable.	Options: Desmontable.



AM-303

H:75

Armazón: Hoja doblada y estructura de alambre Ø16mm.	Frame: Folded sheet and Ø16mm wire structure.	Cadre: Tôle pliée et structure fil Ø16mm.
Medidas para tapas: Ø70 / 70x70 cm.	Measurements for lids: Ø70 / 70x70 cm.	Mesures pour les couvercles: Ø70 / 70x70 cm.
Propiedades: Uso interior y exterior.	Properties: Indoor and outdoor use.	Propriétés: Utilisation intérieure et extérieure.

AM-400

H:75

PLEGABLE

Armazón: Metálica.	Frame: Ø20mm steel tube.	Cadre: Tube acier Ø20mm.
Armazón y tapa: Metálica.	Frame and lid: Metallic.	Cadre et couvercle: Métallique.
Propiedades: Uso interior y exterior.	Properties: Indoor and outdoor use.	Propriétés: Utilisation intérieure et extérieure.



AM-305

H:75

Armazón: Alumnio fundido.	Frame: Cast Aluminum.	Cadre: Fonte d'aluminium.
Medidas para tapas: Ø60cm. / Ø70cm.	Measurements for lids: Ø60cm. / Ø70cm.	Mesures pour les couvercles: Ø60cm. / Ø70cm.
Propiedades: Uso interior y exterior.	Properties: Indoor and outdoor use.	Propriétés: Utilisation intérieure et extérieure.
Opciones: Desmontable	Option : Removable.	Options: Desmontable.

AM-402

H:75

Armazón: Hoja doblada y estructura de alambre Ø16mm.	Frame: Folded sheet and Ø16mm wire structure.	Cadre: Tôle pliée et structure fil Ø16mm.
Medidas para tapas: 60x60 / 70x70 cm.	Measurements for lids: 60x60 / 70x70 cm.	Mesures pour les couvercles: 60x60 / 70x70 cm.
Propiedades: Uso interior y exterior.	Properties: Indoor and outdoor use.	Propriétés: Utilisation intérieure et extérieure.





AM-404

H:75

Armazón:
Hoja doblada
y estructura de alambre
Ø16mm.
Medidas para tapas:
60x60 / 70x70 cm.
Propiedades:
Uso interior y exterior.

Frame:
Folded sheet
and Ø16mm wire
structure.
Measurements for lids:
60x60 / 70x70 cm.
Properties:
Indoor and outdoor use.

Cadre:
Tôle pliée
et structure fil Ø16mm.
Mesures pour les couvercles:
60x60 / 70x70 cm.
Propriétés:
Utilisation intérieure et
extérieure.



AM-406

H:75

Armazón:
De tubo de acero de
Ø20mm.
Medidas para tapas:
Ø60cm. Según tarifa.
Propiedades:
Uso interior y exterior.

Frame:
Ø20mm steel tube.
Measurements for lids:
Ø60cm. According to
rate.
Properties:
Indoor and outdoor use.

Cadre:
Tube acier Ø20mm.
Mesures pour les couvercles:
Ø60cm. Selon tarif.
Propriétés:
Utilisation intérieure et
extérieure.



AM-407

H:75

Armazón:
De tubo de acero de
Ø20mm.
Medidas para tapas:
Ø70, Ø80 y 80x80ccm.
Según tarifa
Propiedades:
Uso interior y exterior.

Frame:
Ø20mm
steel tube.
Measurements for lids:
Ø70, Ø80 et 80x80ccm.
According to rate.
Properties:
Indoor and outdoor use.

Cadre:
Tube acier
Ø20mm.
Mesures pour les couvercles:
Ø70, Ø80 et 80x80ccm.
Selon tarif
Propriétés:
Utilisation intérieure et
extérieure.



AM-408

H:75

Armazón:
Base chapa de 10mm.
Tubo central de Ø60mm.
Medidas para tapas:
Ø 60cm.
Según tarifa
Propiedades:
Uso interior y exterior.

Frame:
10mm sheet metal base.
Ø60mm central tube.
Measurements for lids:
Ø60cm. According to
rate
Properties:
Indoor and outdoor use.

Cadre:
Tube acier
Ø20mm.
Mesures pour les couvercles:
Ø60cm.
Selon tarif
Propriétés:
Utilisation intérieure et
extérieure.



AM-409

H:75

Armazón:
Base de chapa
de acero de 10mm.
Tubo central de Ø60mm.
Medidas para tapas:
60x60cm, 70x70cm,
Ø70cm. Ø80cm.
Según tarifa
Propiedades:
Uso interior y exterior,
otras medidas, consultar.

Frame:
10mm sheet
steel base. Ø60mm
central tube.
Measurements for lids:
60x60cm, 70x70cm,
Ø70cm. Ø80cm.
According to rate.
Properties:
Indoor and outdoor use,
other measures, consult.

Cadre:
Socle en tôle
d'acier de 10 mm.
Tube central Ø60mm.
Mesures pour les couvercles:
60x60cm, 70x70cm,
Ø70cm. Ø80cm.
Selon tarif
Propriétés:
Utilisation intérieure et
extérieure, autres mesures,
consulte.

AM-143

H:75

Armazón:
Ángulo cónico
y marco metálico 30 x 30.
Pie universal para
diferentes medidas de
mesa.
Propiedades:
Uso interior y exterior.
Opciones:
Desmontable

Frame:
Conical angle
and metal frame 30 x 30
Universal leg for
different table sizes.
Properties:
Indoor and outdoor use.
Option :
Removable.

Cadre:
Angule conique çet cadre
métal 30 x 30.
Pied universel pour différentes
dimensions de table.
Propriétés:
Utilisation intérieure
et extérieure.
Options:
Desmontable.





AM-410

H:75

Armazón:

Estructura metálica tubo 40 x 20.

Medidas para tapas:

Diferentes medidas. Según tarifa.

Propiedades:

Uso interior y exterior.

Frame:

Metal frame tube 40 x 20.

Measurements for lids:

Différentes mesures. Selon tarif.

Properties:

Indoor and outdoor use.

Cadre:

Tube cadre métal 40 x 20.

Mesures pour les couvercles:

Different measures. According to rate.

Propriétés:

Utilisation intérieure et extérieure.



AM-417

H:75

Armazón:

De tubo de acero de Ø80mm. y chapa de 8mm.

Medidas para tapas:

60x60cm. / 70x70cm. Uso interior y exterior.

Frame:

Ø80mm steel tube and 8mm bent sheet.

Measurements for lids:

60x60cm. / 70x70cm. Indoor and outdoor use.

Cadre:

Tube d'acier de Ø80mm et tôle pliée 8mm.

Mesures pour les couvercles:

60x60cm. / 70x70cm. Utilisation intérieure et extérieure.



AM-412

H:75

Armazón:

De ángulos cónicos y marco 30x30mm.

Medidas para tapas:

Diferentes medidas. Según tarifa.

Propiedades:

Uso interior y exterior.

Frame:

Avec angles coniques et cadre 30x30mm.

Measurements for lids:

Différentes mesures. Selon tarif.

Properties:

Indoor and outdoor use.

Cadre:

With conical angles and 30x30mm frame.

Mesures pour les couvercles:

Different measures. According to rate.

Propriétés:

Utilisation intérieure et extérieure.

AM-421

H:75

Armazón:

De tubo de acero rectangular de 80x40cm.

Medidas para tapas:

Dimension plateau compact HPL inclus 120x60cm.

Propiedades:

Uso interior y exterior.

Frame:

80x40cm rectangular steel tube.

Measurements for lids:

Dimension plateau compact HPL included 120x60cm.

Properties:

Indoor and outdoor use.

Cadre:

Tube d'acier rectangulaire de 80x40cm.

Mesures pour les couvercles:

Dimension plateau HPL compact inclus 120x60cm.

Propriétés:

Utilisation intérieure et extérieure.



AM-414

H:75

Armazón:

De tubo de acero de Ø80mm. y chapa doblada de 8mm.

Medidas para tapas:

Ø60cm. / 70cm.

Propiedades:

Uso interior y exterior.

Frame:

Ø80mm steel tube and 8mm bent sheet.

Measurements for lids:

Ø60cm. / 70cm.

Properties:

Indoor and outdoor use.

Cadre:

Tube d'acier de Ø80mm et tôle pliée 8mm.

Mesures pour les couvercles:

Ø60cm. / 70cm.

Propriétés:

Utilisation intérieure et extérieure.

AM-422

H:75

Armazón:

Estructura metálica tubo 40 x 20.

Medidas para tapas:

Diferentes medidas. Según tarifa.

Propiedades:

Uso interior y exterior.

Frame:

Metal frame tube 40 x 20.

Measurements for lids:

Différentes mesures. Selon tarif.

Properties:

Indoor and outdoor use.

Cadre:

Tube cadre métal 40 x 20.

Mesures pour les couvercles:

Different measures. According to rate.

Propriétés:

Utilisation intérieure et extérieure.





AM-423

H:75

Armazón:

Estructura metálica tubo 40 x 20.

Medidas para tapas:

Diferentes medidas. Según tarifa.

Propiedades:

Uso interior y exterior.

Frame:

Metal frame tube 40 x 20.

Measurements for lids:

Différentes mesures. Selon tarif.

Properties:

Indoor and outdoor use.

Cadre:

Tube cadre métal 40 x 20.

Mesures pour les couvercles:

Différent mesures. According to rate.

Propriétés:

Utilisation intérieure et extérieure.



AM-520/70

H:75

Armazón:

Estructura metálica tubo 70 x 70.

Medidas para tapas:

Diferentes medidas hasta Ø 120 cm.

Propiedades:

Uso interior y exterior.

Frame:

Metal frame tube 70 x 70.

Measurements for lids:

Different sizes up to Ø 120 cm.

Properties:

Indoor and outdoor use.

Cadre:

Tube cadre métal 70 x 70.

Mesures pour les couvercles:

Différentes tailles jusqu'à Ø 120 cm.

Propriétés:

Utilisation intérieure et extérieure.



AM-520/90

H:75

Armazón:

Estructura metálica tubo 70 x 70.

Medidas para tapas:

Diferentes medidas a partir de Ø 120 cm.

Propiedades:

Uso interior y exterior.

Frame:

Metal frame tube 70 x 70.

Measurements for lids:

Different sizes from Ø 120 cm.

Properties:

Indoor and outdoor use.

Cadre:

Tube cadre métal 70 x 70.

Mesures pour les couvercles:

Différentes tailles à partir de Ø 120 cm.

Propriétés:

Utilisation intérieure et extérieure.



PM-11

H:71

Armazón:

Acero 100x20mm.

Uso en interiores:

Para otras dimensiones consúltenos.

Juego de pies para atornillar a la parte inferior.**Frame:**

100x20mm steel.

Indoor use:

For other dimensions contact us.

Set of feet to screw to the bottom.**Cadre:**

Acier de 100x20mm.

Usage intérieur:

Pour autres dimensions nous consulter.

Jeu de pieds à visser au fond.

PM-12

H:71

Armazón:

Acero 100x20mm.

Uso en interiores:

Para otras dimensiones consúltenos.

Juego de pies para atornillar a la parte inferior.**Frame:**

100x20mm steel.

Indoor use:

For other dimensions contact us.

Set of feet to screw to the bottom.**Cadre:**

Acier de 100x20mm.

Usage intérieur:

Pour autres dimensions nous consulter.

Jeu de pieds à visser au fond.

PM-13

H:71

Armazón:

Acero 80x30mm.

Uso en interiores:

Para otras dimensiones consúltenos.

Juego de pies para atornillar a la parte inferior.**Frame:**

80x30mm steel.

Indoor use:

For other dimensions contact us.

Set of feet to screw to the bottom.**Cadre:**

Acier de 80x30mm.

Usage intérieur:

Pour autres dimensions nous consulter.

Jeu de pieds à visser au fond.



PM-14

H:71

Armazón:

Acero 80x40mm.

Uso en interiores:

Para otras dimensiones consúltenos.

Juego de pies para atornillar a la parte inferior.

Frame:

80x40mm steel.

Indoor use:

For other dimensions contact us.

Set of feet to screw to the bottom.

Cadre:

Acier de 80x40mm.

Usage intérieur:

Pour autres dimensions nous consulter.

Jeu de pieds à visser au fond.



PM-15

H:71

Armazón:

Acero 80x40mm.

Uso en interiores:

Para otras dimensiones consúltenos.

Juego de pies para atornillar a la parte inferior.

Frame:

80x40mm steel.

Indoor use:

For other dimensions contact us.

Set of feet to screw to the bottom.

Cadre:

Acier de 80x40mm.

Usage intérieur:

Pour autres dimensions nous consulter.

Jeu de pieds à visser au fond.



PM-16

H:71

Armazón:

Acero 100x40mm.

Uso en interiores:

Para otras dimensiones consúltenos.

Juego de pies para atornillar a la parte inferior.

Frame:

100x40mm steel.

Indoor use:

For other dimensions contact us.

Set of feet to screw to the bottom.

Cadre:

Acier de 100x40mm.

Usage intérieur:

Pour autres dimensions nous consulter.

Jeu de pieds à visser au fond.



PM-17

H:71

Armazón:

Acero 100x20mm.

Uso en interiores:

Para otras dimensiones consúltenos.

Juego de pies para atornillar a la parte inferior.

Frame:

100x20mm steel.

Indoor use:

For other dimensions contact us.

Set of feet to screw to the bottom.

Cadre:

Acier de 100x20mm.

Usage intérieur:

Pour autres dimensions nous consulter.

Jeu de pieds à visser au fond.

AM-430

H:75

Armazón:

Pletina de acero

Medidas para tapas:
80x80 y 120x80 cm.

Juego de pies para atornillar a la parte inferior.

Frame:

Steel plate

Measurements for lids:
80x80 and 120x80 cm.

Set of feet to screw to the bottom.

PLEGABLE

Cadre:

Plaque d'acier

Mesures pour les couvercles:
80x80 et 120x80 cm.

Jeu de pieds à visser au fond.



AM-440

H:71

Armazón:

Tubo acero de 40x40 cm.

Medidas para tapas:
Hasta 70x70 cm.

Juego de pies para atornillar a la parte inferior.

Frame:

100x20mm steel.

Measurements for lids:
Up to 70x70 cm..

Set of feet to screw to the bottom.

ABATIBLE

Cadre:

Acier de 100x20mm.

Mesures pour les couvercles:
Jusqu'à 70x70 cm.

Jeu de pieds à visser au fond.





AM-410-A
Pie de mesa / Table foot / Pied de table
T-333-75-MA
Taburete / Stool / Tabouret
S-640-MA
Silla / Chair / Chaise
AM-417
Mesa / Table / Table

MESAS ALTAS HIGH TABLES TABLES HAUTES

La altura adecuada,
el tamaño perfecto para
conseguir un espacio
diseñado para compartir
momentos de espera,
momentos entre copas, de
tomar algo rápido,
de momentos fugaces
peró intensos.

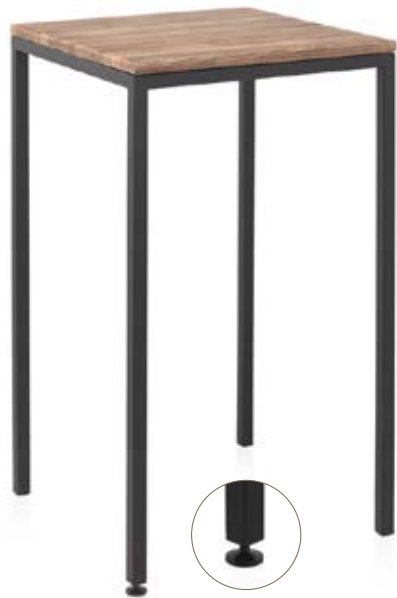
Diseñados para vestir rincones
y jardines, espacios grandes,
aportando un carácter
deshibido a momentos únicos.

*The right height,
the perfect size to get a space
designed to share desperate
moments,
moments between drinks, to
have a quick drink,
of fleeting moments
but intense.*

*Designed to dress corners
and gardens, large spaces,
providing an uninhibited
character to unique moments.*

*La bonne hauteur,
la taille parfaite pour obtenir un
espace
conçu pour partager des
moments désespérés,
entre deux verres, pour prendre
un verre rapide,
des instants fugaces
mais intense.*

*Conçu pour habiller les coins
et jardins, grands espaces,
donnant un caractère
décomplexé à des moments
uniques.*



AM-301-A

H:110

Armazón:
Tubo cuadrado metal
30x30.

Medidas para tapas:
Diferentes medidas.
Según tarifa.

Propiedades:
Uso interior y exterior.

Frame:
Vetal square tube
30x30.

Measurements for lids:
Différentes mesures.
Selon tarif.

Properties:
Indoor and outdoor use.

Cadre:
Tube carré en métal
30x30.

Mesures pour les couvercles:
Different mesures.
According to rate.

Propriétés:
Utilisation intérieure et
extérieure.



AM-303-A

H:110

Armazón:
Estructura de chapa
plegada y alambre
Ø16mm.

Medidas para tapas:
Ø60cm.

Propiedades:
Uso interior y exterior.

Frame:
Folded sheet metal and
wire structure Ø16mm.

Measurements for lids:
Ø60cm.

Properties:
Indoor and outdoor use.

Cadre:
Tôle pliée et structure fil
Ø16mm.

Mesures pour les couvercles:
Ø60cm.

Propriétés:
Utilisation intérieure et
extérieure.



AM-403-A

H:110

Armazón:
Hoja doblada
y estructura de alambre
Ø16mm.

Medidas para tapas:
60x60 / 70x70 cm.

Propiedades:
Uso interior y exterior.

Frame:
Folded sheet
and Ø16mm wire
structure.

Measurements for lids:
60x60 / 70x70 cm.

Properties:
Indoor and outdoor use.

Cadre:
Tôle pliée
et structure fil Ø16mm.

Mesures pour les couvercles:
60x60 / 70x70 cm.

Propriétés:
Utilisation intérieure et
extérieure.



T-338-MA
Taburete / Stool / Tabouret
AM-303-A
Mesa alta / High table / Table haute

T-320-MA
Taburete / Stool / Tabouret
AM-412-A
Mesa alta / High table / Table haute



AM-408-A

H:110

Armazón:
Base de chapa de acero de 10mm. Tubo central de Ø60mm.
Medidas para tapas:
Ø60cm. Según tarifa.
Propiedades:
Uso interior y exterior, otras medidas, consultar.

Frame:
10mm sheet steel base. Ø60mm central tube.
Measurements for lids:
Ø60cm. According to rate.
Properties:
Indoor and outdoor use, other measures, consult.

Cadre:
Socle en tôle d'acier de 10 mm. Tube central Ø60mm.
Mesures pour les couvercles:
Ø60cm. Selon tarif.
Propriétés:
Utilisation intérieure et extérieure, autres mesures, consulter.



AM-409-A

H:110

Armazón:
Base de chapa de acero de 10mm. Tubo central de Ø60mm.
Medidas para tapas:
60x60cm, 70x70cm. Según tarifa.
Propiedades:
Uso interior y exterior, otras medidas, consultar.

Frame:
10mm sheet steel base. Ø60mm central tube.
Measurements for lids:
60x60cm, 70x70cm. According to rate.
Properties:
Indoor and outdoor use, other measures, consult.

Cadre:
Socle en tôle d'acier de 10 mm. Tube central Ø60mm.
Mesures pour les couvercles:
60x60cm, 70x70cm. Selon tarif.
Propriétés:
Utilisation intérieure et extérieure, autres mesures, consultez.



AM-143-A

H:110

Armazón:
De ángulos cónicos y marco 30x30mm.
Medidas para tapas:
Diferentes medidas. Según tarifa.
Propiedades:
Uso interior y exterior. Desmontable.
Opciones:
Con trabas y apoya pies.

Frame:
Avec angles coniques et cadre 30x30mm.
Measurements for lids:
Différentes mesures. Selon tarif.
Properties:
Indoor and outdoor use, removable.
Option :
With locks and footrest.

Cadre:
With conical angles and 30x30mm frame.
Mesures pour les couvercles:
Different measures. According to rate.
Propriétés:
Utilisation intérieure et extérieure. Amovible.
Options:
Avec serrures et repose-pieds.



AM-410-A

H:110

Armazón:
Tubo cuadrado metal 40x20.
Medidas para tapas:
Diferentes medidas. Según tarifa.
Propiedades:
Uso interior y exterior.

Frame:
Vetal square tube 40x20.
Measurements for lids:
Différentes mesures. Selon tarif.
Properties:
Indoor and outdoor use.

Cadre:
Tube carré en métal 40x20.
Mesures pour les couvercles:
Different measures. According to rate.
Propriétés:
Utilisation intérieure et extérieure.

AM-412-A

H:110

Armazón:
De ángulos cónicos y marco 30x30mm.
Medidas para tapas:
Diferentes medidas. Según tarifa.
Propiedades:
Uso interior y exterior.
Opciones:
Con trabas y apoya pies.

Frame:
With conical angles and 30x30mm frame.
Mesures pour les couvercles:
Different measures. According to rate.
Properties:
Indoor and outdoor use.
Option :
With locks and footrest.

Cadre:
Avec angles coniques et cadre 30x30mm.
Measurements for lids:
Différentes mesures. Selon tarif.
Propriétés:
Utilisation intérieure et extérieure.
Options:
Avec serrures et repose-pieds.



AM-414-A

H:110

Armazón:
De tubo de acero de Ø80mm. y chapa doblada de 8mm.
Medidas para tapas:
Ø60cm. / 70cm.
Propiedades:
Uso interior y exterior.

Frame:
Ø80mm steel tube and 8mm bent sheet.
Measurements for lids:
Ø60cm. / 70cm.
Properties:
Indoor and outdoor use.

Cadre:
Tube d'acier de Ø80mm et tôle pliée 8mm.
Mesures pour les couvercles:
Ø60cm. / 70cm.
Propriétés:
Utilisation intérieure et extérieure.





AM-417-A

H:110

Armazón:
De tubo de acero de Ø80mm. y chapa doblada de 8mm.
Medidas para tapas:
60x60cm. / 70x70cm.
Propiedades:
Uso interior y exterior.

Frame:
Ø80mm steel tube and 8mm bent sheet.
Measurements for lids:
60x60cm. / 70x70cm.
Properties:
Indoor and outdoor use.

Cadre:
Tube d'acier de Ø80mm et tôle pliée 8mm.
Mesures pour les couvercles:
60x60cm. / 70x70cm.
Propriétés:
Utilisation intérieure et extérieure.



AM-422-A

H:110

Armazón:
Tubo acero de 60x20
Medidas para tapas:
Diferentes medidas.
Según tarifa.
Propiedades:
Uso interior y exterior.
Opciones:
Con trabas y apoya pies.

Frame:
60x20 steel tube
Measurements for lids:
Different measures.
According to rate.
Properties:
Indoor and outdoor use.
Option :
With locks and footrest.

Cadre:
Tube acier 60x20
Mesures pour les couvercles:
Différentes mesures.
Selon tarif.
Propriétés:
Utilisation intérieure et extérieure.
Options:
Avec serrures et repose-pieds.



AM-420

H:110

BARRIL

Armazón:
Tubo de acero de Ø16 mm. hoja doblada 2mm.
Medida tapa metálica:
Ø66cm incluida.
Propiedades:
Uso interior y exterior.

Frame:
Steel pipe Ø16mm. 2mm folded sheet.
Metal cap size:
Ø66cm included.
Properties:
Indoor and outdoor use.

Cadre:
Tuyaux en acier Ø16mm. Feuille pliée de 2 mm.
Taille du capuchon en métal :
Ø66cm inclus.
Propriétés:
Utilisation intérieure et extérieure.



AM-424-A

H:110

Armazón:
Tubo acero de 20x20
Medidas para tapas:
Diferentes medidas.
Según tarifa.
Propiedades:
Uso interior y exterior.
Opciones:
Con trabas y apoya pies.

Frame:
20x20 steel tube
Measurements for lids:
Different measures.
According to rate.
Properties:
Indoor and outdoor use.
Option :
With locks and footrest.

Cadre:
Tube acier 20x20
Mesures pour les couvercles:
Différentes mesures.
Selon tarif.
Propriétés:
Utilisation intérieure et extérieure.
Options:
Avec serrures et repose-pieds.



AM-421

H:110

Armazón:
Tubo cuadrado metal 80x30.
Medidas para tapas:
Diferentes medidas.
Según tarifa.
Propiedades:
Uso interior y exterior.

Frame:
Vetal square tube 80x30.
Measurements for lids:
Différentes mesures.
Selon tarif.
Properties:
Indoor and outdoor use.

Cadre:
Tube carré en métal 80x30.
Mesures pour les couvercles:
Different measures.
According to rate.
Propriétés:
Utilisation intérieure et extérieure.



AM-425-A

H:110

Armazón:
Tubo acero de 40x40
Medidas para tapas:
Diferentes medidas.
Según tarifa.
Propiedades:
Uso interior y exterior.
Opciones:
Con trabas y apoya pies.

Frame:
40x40 steel tube
Measurements for lids:
Different measures.
According to rate.
Properties:
Indoor and outdoor use.
Option :
With locks and footrest.

Cadre:
Tube acier 40x40
Mesures pour les couvercles:
Différentes mesures.
Selon tarif.
Propriétés:
Utilisation intérieure et extérieure.
Options:
Avec serrures et repose-pieds.



AM-426-A

H:110

Armazón: Varilla acero Ø12mm.	Frame: Steel rod Ø12mm.	Cadre: Tige acier Ø12mm.
Medidas para tapas: Diferentes medidas. Según tarifa.	Measurements for lids: Different measures. According to rate.	Mesures pour les couvercles: Différentes mesures. Selon tarif.
Propiedades: Uso interior y exterior.	Properties: Indoor and outdoor use.	Propriétés: Utilisation intérieure et extérieure.
Opciones: Con trabas y apoya pies.	Option : With locks and footrest.	Options: Avec serrures et repose-pieds.

B-1030

H:45

Armazón: De tubo de acero rectangular de 40x40cm.	Frame: 40x40cm rectangular steel tube.	Cadre: Tube d'acier rectangulaire de 40x40cm.
Dimensión bandeja compacta HPL incluida 120x60cm.	Dimension compact HPL tray included 120x60cm.	Dimension plateau HPL compact inclus 120x60cm.
Propiedades: Uso interior y exterior.	Properties: Indoor and outdoor use.	Propriétés: Utilisation intérieure et extérieure.



B-1020

H:45

BANCO

Armazón: De tubo de acero rectangular de 80x40cm.	Frame: 80x40cm rectangular steel tube.	Cadre: Tube d'acier rectangulaire de 80x40cm.
Dimensión bandeja compacta HPL incluida 120x60cm.	Dimension compact HPL tray included 120x60cm.	Dimension plateau HPL compact inclus 120x60cm.
Propiedades: Uso interior y exterior.	Properties: Indoor and outdoor use.	Propriétés: Utilisation intérieure et extérieure.

B-1031

H:45

Armazón: De tubo de acero rectangular de 40x40cm.	Frame: 40x40cm rectangular steel tube.	Cadre: Tube d'acier rectangulaire de 40x40cm.
Dimensión bandeja compacta HPL incluida	Dimension compact HPL tray included	Dimension plateau HPL compact inclus
Propiedades: Uso interior y exterior.	Properties: Indoor and outdoor use.	Propriétés: Utilisation intérieure et extérieure.



B-1021

H:45

Armazón: De tubo de acero rectangular de 80x40cm.	Frame: 80x40cm rectangular steel tube.	Cadre: Tube d'acier rectangulaire de 80x40cm.
Dimensión bandeja compacta HPL	Dimension compact HPL tray included	Dimension plateau HPL compact inclus
Propiedades: Uso interior y exterior.	Properties: Indoor and outdoor use.	Propriétés: Utilisation intérieure et extérieure.



TABURETES STOOLS TABOURETS

Conversadores, elegantes, sillas de altura, uno de los productos que más gusta a los diseñadores, por sus medidas, exactas proporciones, para gustar y disfrutar esos momentos de proximidad y confiancias.

Fáciles de combinar con diferentes materiales, dando un carácter clásico, como vintage o moderno.

Chatty, elegant, tall chairs, one of the products that designers like the most, due to its measurements, exact proportions, to please and enjoy those moments of proximity and confidences.

Easy to combine with different materials, giving a classic character, such as vintage or modern.

Chaises hautes, élégantes et bavardes, l'un des produits que les designers aiment le plus, en raison de ses mesures, de ses proportions exactes, pour plaire et profiter de ces moments de proximité et de confiancias.

Facile à combiner avec différents matériaux, donnant un caractère classique, comme vintage ou moderne.



T-341-TA
Taburete / Stool / Tabouret



T-340-TA
Taburete / Stool / Tabouret
AM-425-A
Mesa alta / High table / Table haute



T-340-TA
Taburete / Stool / Tabouret



T-340-TA
Taburete / Stool / Tabouret



T-325-65
Taburete / Stool / Tabouret

T-333-75-MA
Taburete / Stool / Tabouret



T-325
Taburetes / Stools / Tabourets

AM-424-A
Mesa alta / High table / Table haute

T-336 / T-337-MA / T-333-MA
Taburetes / Stools / Tabourets
AM-410-A
Mesa alta / High table / Table haute



AM-425-A
Mesa alta
High table
Table haute

T-325 / T-336
Taburetes / Stools / Tabourets
AM-143-A
Mesa alta / High table / Table haute



T-319-MA
Taburete / Stool / Tabouret
T-338-MA
Taburete / Stool / Tabouret



T-301	H:108	A:40	F:40
Armazón: Tubo de acero 20x20 mm.	Frame: Steel tube 20x20 mm.	Cadre: Tube d'acier 20x20 mm.	
Asiento: Chapa plana y soldada.	Seat: Flat and welded metal plate.	Assise: Plaque métallique plane et soudée.	
Propiedades: Apilable, uso interior y exterior.	Properties: Stackable, indoor and outdoor use.	Propriétés: Empilable, utilisation intérieure et extérieure.	



T-304	H:108	A:40	F:40
Armazón: Tubo de acero 20x20 mm.	Frame: Steel tube 20x20 mm.	Cadre: Tube d'acier 20x20 mm.	
Asiento: Pino macizo.	Seat: Solid pine.	Assise: Pin massif.	
Respaldo: Pino macizo.	Back: Solid pine.	Dossier: Pin massif.	
Propiedades: Apilable, uso interior.	Properties: Stackable, indoor use.	Propriétés: Empilable, utilisation intérieure.	



T-310	H:105	A:40	F:40
Armazón: Tubo de acero de Ø 20 mm. y pletinas.	Frame: Ø 20 mm steel tube. and plates.	Cadre: Tube acier Ø 20 mm. et assiettes.	
Asiento: Chapa metálica lisa fija.	Seat: Fixed smooth sheet metal.	Assise: Tôle lisse fixe.	
Propiedades: No apilable, uso interior y exterior.	Properties: Not stackable, indoor and outdoor use.	Propriétés: Non empilable, utilisation intérieure et extérieure.	
Opciones: Personalizable, asiento madera o tapizado, no incluidos.	Options: Customizable, wooden or upholstered seat, not included.	Option: Siège personnalisable, en bois ou rembourré, non inclus.	

T-317	H:104	A:40	F:40
Armazón: Tubo de acero de Ø 16 mm. y hoja doblada.	Frame: Ø 16 mm steel tube and folded sheet.	Cadre: Tube acier Ø 16 mm. et tôle pliée.	
Asiento: Chapa plana y soldada o pino macizo.	Seat: Flat and welded metal plate or solid pine.	Assise: Plaque métallique plane et soudée ou pin massif.	
Propiedades: Uso interior y exterior.	Properties: Indoor and outdoor use.	Propriétés: Utilisation intérieure et extérieure.	
Opción: Personalizable.	Option: Customizable.	Option: Personnalisable	



T-318	H:75	A:45	F:43
Armazón: Tubo de acero de Ø 16 mm. y hoja doblada.	Frame: Ø 16 mm steel tube and folded sheet.	Cadre: Tube acier Ø 16 mm. et tôle pliée.	
Asiento: Chapa plana y soldada o pino macizo.	Seat: Flat and welded metal plate or solid pine.	Assise: Plaque métallique plane et soudée ou pin massif.	
Propiedades: Uso interior y exterior.	Properties: Indoor and outdoor use.	Propriétés: Utilisation intérieure et extérieure.	
Opción: Personalizable.	Option: Customizable.	Option: Personnalisable	



T-319	H:104	A:40	F:40
Armazón: Tubo de acero de Ø 16 mm. y hoja doblada.	Frame: Ø 16 mm steel tube and folded sheet.	Cadre: Tube acier Ø 16 mm. et tôle pliée.	
Asiento: Chapa plana y soldada o pino macizo.	Seat: Flat and welded metal plate or solid pine.	Assise: Plaque métallique plane et soudée ou pin massif.	
Propiedades: Uso interior y exterior.	Properties: Indoor and outdoor use.	Propriétés: Utilisation intérieure et extérieure.	
Opción: Personalizable.	Option: Customizable.	Option: Personnalisable	





T-320

H:75 A:33 F:33

Armazón:

Ángulos curvados y cónicos.

Asiento:

Chapa metálica lisa fija.

Propiedades:

Apilable, uso interior y exterior.

Opciones:

Asiento madera o tapizado, no incluidos.

Frame:

Curved and tapered angles.

Seat:

Fixed smooth sheet metal.

Properties:

Stackable, indoor and outdoor use.

Options:

Wooden or upholstered seat, not included.

Cadre:

Angles courbes et fuselés.

Assise:

Tôle lisse fixe.

Propriétés:

Empilable, utilisation intérieure et extérieure.

Option:

En bois ou rembourré, non inclus.



T-332-MA

H:108 A:40 F:40

Armazón:

Tubo de acero de Ø16 mm.

Asiento:

Chapa plana y soldada o pino macizo.

Propiedades:

Apilable, uso interior.

Frame:

Steel tube Ø16 mm.

Seat:

Flat and welded metal plate or solid pine.

Properties:

Stackable, indoor use.

Cadre:

Tube d'acier Ø16mm.

Assise:

Plaque métallique plane et soudée ou pin massif.

Propriétés:

Empilable, utilisation intérieure.



T-321-MA

H:105 A:40 F:40

Armazón:

Tubo de acero de Ø 20 mm. ángulo y varillas.

Asiento:

Con madera o tapizado.

Propiedades:

Giratorio regulable.

Opciones:

Otros tipos de asiento, consultar.

Frame:

Ø 20 mm steel tube. angle and rods.

Seat:

With wood or upholstered.

Properties:

Adjustable swivel.

Options:

Other types of seat, consult.

Cadre:

Tube acier Ø 20 mm. angle et tiges.

Siège:

Avec bois ou tapissé.

Propriétés:

Pivot réglable.

Option :

Autres types de siège, consulter.



T-333-MA

H:108 A:40 F:40

Armazón:

Tubo de acero de Ø 16 mm. y hoja doblada.

Asiento:

Chapa plana y soldada o pino macizo.

Respaldo:

Pino macizo.

Propiedades:

Uso interior y exterior.

Frame:

Ø 16 mm steel tube and folded sheet.

Seat:

Flat and welded metal plate or solid pine.

Back:

Solid pine.

Properties:

Indoor and outdoor use.

Cadre:

Tube acier Ø 16 mm. et tôle pliée.

Assise:

Plaque métallique plane et soudée ou pin massif.

Dossier:

Pin massif.

Propriétés:

Utilisation intérieure et extérieure.



T-325

H:75 A:34 F:34

Armazón:

Tubo de acero de Ø 16 mm. y hoja doblada.

Asiento:

Chapa plana y soldada o pino macizo.

Propiedades:

Uso interior y exterior.

Opción:

Personalizable.

Frame:

Ø 16 mm steel tube and folded sheet.

Seat:

Flat and welded metal plate or solid pine.

Properties:

Indoor and outdoor use.

Option:

Customizable.

Cadre:

Tube acier Ø 16 mm. et tôle pliée.

Assise:

Plaque métallique plane et soudée ou pin massif.

Propriétés:

Utilisation intérieure et extérieure.

Option:

Personnalisable



T-334-MA

H:108 A:40 F:40

Armazón:

Estructura de chapa plegada y alambre.

Asiento:

Pino macizo.

Propiedades:

Uso interior.

Frame:

Folded sheet and wire structure.

Seat:

Solid pine.

Properties:

Indoor use.

Cadre:

Tôle pliée et structure fil.

Assise:

Pin massif.

Propriétés:

Utilisation intérieure.



T-335

H:104 A:40 F:40

Armazón: Tubo de acero de Ø 16 mm. y hoja doblada.	Frame: Ø 16 mm steel tube and folded sheet.	Cadre: Tube acier Ø 16 mm. et tôle pliée.
Asiento: Chapa plana y soldada o pino macizo.	Seat: Flat and welded metal plate or solid pine.	Assise: Plaque métallique plane et soudée ou pin massif.
Propiedades: Uso interior y exterior.	Properties: Indoor and outdoor use.	Propriétés: Utilisation intérieure et extérieure.
Opción: Personalizable.	Option: Customizable.	Option: Personnalisable

T-338-MA

H:75 A:40 F:40

Armazón: Estructura de chapa plegada y alambre.	Frame: Folded sheet and wire structure.	Cadre: Tôle pliée et structure fil.
Asiento: Pino macizo.	Seat: Solid pine.	Assise: Pin massif.
Propiedades: Uso interior.	Properties: Indoor use.	Propriétés: Utilisation intérieure.



T-336

H:104 A:40 F:40

Armazón: Estructura de chapa plegada y alambre.	Frame: Folded sheet and wire structure.	Cadre: Tôle pliée et structure fil.
Asiento: Chapa plana y soldada o pino macizo.	Seat: Flat and welded metal plate or solid pine.	Assise: Plaque métallique plane et soudée ou pin massif.
Propiedades: Uso interior y exterior.	Properties: Indoor and outdoor use.	Propriétés: Utilisation intérieure et extérieure.

T-339-MA

H:105 A:40 F:40

Armazón: Estructura de chapa plegada y alambre.	Frame: Structure of folded sheet metal and wire.	Cadre: Tôle pliée et structure fil.
Asiento: Chapa metálica lisa fija y pino macizo.	Seat: Fixed smooth sheet metal and solid pine.	Assise: Tôle lisse fixe et pin massif.
Propiedades: Uso interior.	Properties: Indoor use.	Propriétés: Pour intérieur.



T-337-MA

H:75 A:40 F:40

Armazón: Estructura de chapa plegada y alambre.	Frame: Folded sheet and wire structure.	Cadre: Tôle pliée et structure fil.
Asiento: Pino macizo.	Seat: Solid pine.	Assise: Pin massif.
Propiedades: Uso interior.	Properties: Indoor use.	Propriétés: Utilisation intérieure.

T-340

H:108 A:40 F:40

Armazón: Tubo acero cónico Ø 25mm.	Frame: Tapered steel tube Ø 25mm.	Cadre: Tube en acier conique Ø 25 mm.
Asiento: Madera y tapizado	Seat: Wood and upholstery	Assise: Bois et tapisserie
Propiedades: Uso interior y exterior.	Properties: Indoor and outdoor use.	Propriétés: Utilisation intérieure et extérieure.
Opción: Personalizable.	Option: Customizable.	Option: Personnalisable





T-341-TA

H:104 A:40 F:40

Armazón: Chapa de metal de 2 mm. Tapizado	Frame: 2mm sheet metal. Upholstered	Cadre: Tôle de 2 mm. Tapissé
Asiento: Tapizado	Seat: Upholstered	Assise: Tapissé
Propiedades: Apilable, uso interior y exterior.	Properties: Stackable, indoor and outdoor use.	Propriétés: Empilable, utilisation intérieure et extérieure.
Opción: Personalizable.	Option: Customizable.	Option: Personnalisable.



T-344-MA

H:75 A:40 F:40

Armazón: Tubo de acero de Ø 20 mm.	Frame: Ø 20 mm steel tube	Cadre: Tube acier Ø 20 mm.
Asiento: Contrachapado de haya	Seat: Beech plywood	Assise: contreplaqué de hêtre
Respaldo: Contrachapado de haya	Backrest: Beech plywood	Dossier: contreplaqué de hêtre
Propiedades: Apilable, uso interior.	Properties: Stackable, indoor use.	Propriétés: Empilable, usage intérieur.



T-342-MA

H:75 A:40 F:40

Armazón: Tubo de acero oval de 40x20 mm.	Frame: 40x20 mm oval steel tube.	Cadre: Tube acier ovale 40x20 mm.
Asiento: Madera	Seat: Wood	Assise: Bois
Propiedades: Uso interior y exterior.	Properties: Indoor and outdoor use.	Propriétés: Utilisation intérieure et extérieure.
Opción: Personalizable.	Option: Customizable.	Option: Personnalisable

T-322

H:45 A:40 F:40

Armazón: Tubo de acero de Ø 16 mm. y hoja doblada.	Frame: Ø 16 mm steel tube and folded sheet.	Cadre: Tube acier Ø 16 mm. et tôle pliée.
Asiento: Chapa plana y soldada o pino macizo.	Seat: Flat and welded metal plate or solid pine.	Assise: Plaque métallique plane et soudée ou pin massif.
Propiedades: Uso interior y exterior.	Properties: Indoor and outdoor use.	Propriétés: Utilisation intérieure et extérieure.
Opción: Personalizable.	Option: Customizable.	Option: Personnalisable



T-343-MA

H:75 A:40 F:40

Armazón: Tubo de acero de Ø 20 mm.	Frame: Ø 20 mm steel tube	Cadre: Tube acier Ø 20 mm.
Asiento: Contrachapado de roble	Seat: Oak plywood	Assise: Contreplaqué de chêne
Respaldo: Contrachapado de roble	Backrest: Oak plywood	Dossier: Contreplaqué de chêne
Propiedades: Apilable, uso interior.	Properties: Stackable, indoor use.	Propriétés: Empilable, usage intérieur.

T-345-MA

H:75 A:40 F:40

Armazón: Tubo de acero de Ø 20 mm.	Frame: Ø 20 mm steel tube	Cadre: Tube acier Ø 20 mm.
Asiento: Madera de pino	Seat: Solid pine.	Assise: Pin massif.
Propiedades: Uso interior	Properties: Indoor use.	Propriétés: Usage intérieur.



S-1011

Sillón / Armchair / Fauteuil

S-1012

Sofá 2 plazas / 2 seater sofa / Canapé 2 places

AM-111

Mesa centro / Coffee table / Centre de table

Tapa laminado HALIFAX

HALIFAX laminate top

Plateau en stratifié HALIFAX

COMPLEMENTOS ACCESSORIES ACCESSOIRES

Ofrecemos una amplia gama de productos de marcado estilo universal, para que combinen fácilmente con cualquier estilo.

We offer a wide range of products with a marked universal style, so that they can easily be combined with any style.

Nous proposons une large gamme de produits avec un style universel marqué, de sorte qu'ils peuvent facilement être combinés avec n'importe quel style.



AM-140

H:50 A:40 F:40

Armazón: Tubo acero de 20x20	Frame: 20x20 steel tube	Cadre: Tube acier 20x20
Medidas para tapas: Diferentes medidas. Según tarifa.	Measurements for lids: Different measures. According to rate.	Mesures pour les couvercles: Différentes mesures. Selon tarif.
Propiedades: Uso interior y exterior.	Properties: Indoor and outdoor use.	Propriétés: Utilisation intérieure et extérieure.



AM-111

H:45 A:110 F:60

Armazón: Tubo acero de 16x16	Frame: 16x16 steel tube	Cadre: Tube acier 16x16
Medidas para tapas: Diferentes medidas. Según tarifa.	Measurements for lids: Different measures. According to rate.	Mesures pour les couvercles: Différentes mesures. Selon tarif.
Propiedades: Uso interior y exterior.	Properties: Indoor and outdoor use.	Propriétés: Utilisation intérieure et extérieure.



AM-112

H:45 A:100 F:100

Armazón: Tubo acero de 16x16	Frame: 16x16 steel tube	Cadre: Tube acier 16x16
Medidas para tapas: Diferentes medidas. Según tarifa.	Measurements for lids: Different measures. According to rate.	Mesures pour les couvercles: Différentes mesures. Selon tarif.
Propiedades: Uso interior y exterior.	Properties: Indoor and outdoor use.	Propriétés: Utilisation intérieure et extérieure.



AM-113

H:45 A:60 F:60

Armazón: Tubo acero de 16x16	Frame: 16x16 steel tube	Cadre: Tube acier 16x16
Medidas para tapas: Diferentes medidas. Según tarifa.	Measurements for lids: Different measures. According to rate.	Mesures pour les couvercles: Différentes mesures. Selon tarif.
Propiedades: Uso interior y exterior.	Properties: Indoor and outdoor use.	Propriétés: Utilisation intérieure et extérieure.

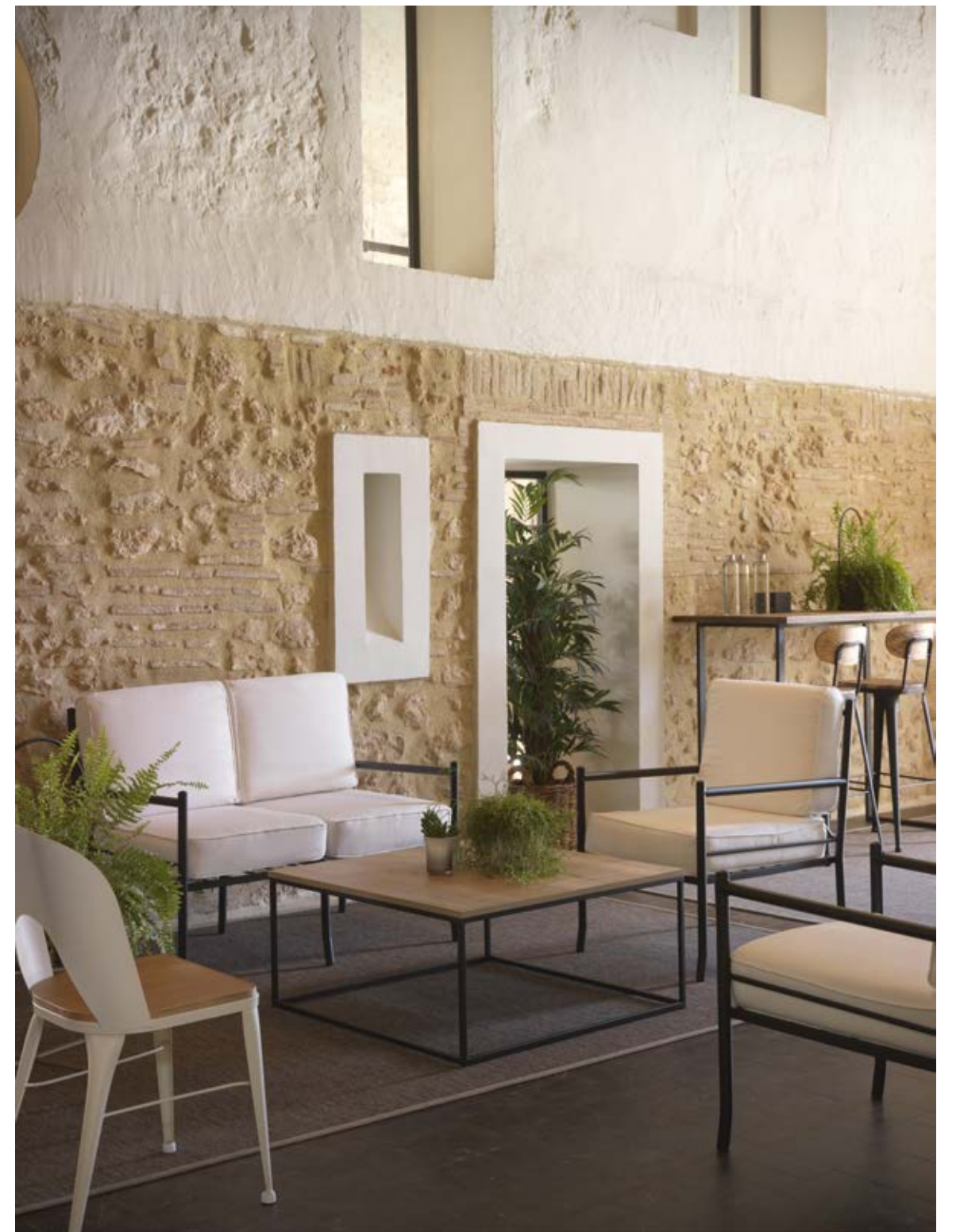




ET-17
Columna estantería / Shelving column / Colonne d'étagère



ET-18
Estantería / Shelf / Étagère



S-1011
Sillón / Armchair / Fauteuil
S-1012
Sofá 2 plazas / 2 seater sofa / Canapé 2 places

AM-111
Mesa centro / Coffee table / Centre de
table
Tapa laminado HALIFAX
HALIFAX laminate top
Plateau en stratifié HALIFAX



ET-19 CAJÓN DOBLE CON TIRADORES
Estantería y cajones de madera
Shelving and wooden drawers
Etagères et tiroirs en bois



ET-19 CAJÓN DOBLE CON UÑERO
Estantería y cajones de madera
Shelving and wooden drawers
Etagères et tiroirs en bois



ET-19
Estantería y cajones de madera
Shelving and wooden drawers
Etagères et tiroirs en bois



ET-17

H:183

F:73

Columna:

Tubo acero de 70x30

Medidas para estantes:

Diferentes medidas.

Según tarifa.

Propiedades:

Uso interior.

Column:

70x30 steel tube

Measurements for shelves:

Different measures.

According to rate.

Properties:

Indoor use.

Colonne:

Tube acier 70x30

Mesures pour étagères:

Différentes mesures.

Selon tarif.

Propriétés:

Utilisation en intérieur.



ET-18

H:60

A:120

F:40

Armazón:

Tubo acero de 20x20

Medidas para estantes:

Diferentes medidas.

Según tarifa.

Propiedades:

Uso interior y exterior.

Frame:

20x20 steel tube

Measurements for shelves:

Different measures.

According to rate.

Properties:

Indoor and outdoor use.

Cadre:

Tube acier 20x20

Mesures pour étagères:

Différentes mesures.

Selon tarif.

Propriétés:

Utilisation intérieure et extérieure.



ET-19

H:180

A:120

F:40

Armazón:

Tubo acero de 20x20

Medidas para estantes:

Diferentes medidas.

Según tarifa.

Propiedades:

Uso interior y exterior.

Frame:

20x20 steel tube

Measurements for shelves:

Different measures.

According to rate.

Properties:

Indoor and outdoor use.

Cadre:

Tube acier 20x20

Mesures pour étagères:

Différentes mesures.

Selon tarif.

Propriétés:

Utilisation intérieure et extérieure.

ET-19

H:180

A:120

F:40 / CAJÓN DOBLE

Cajón doble:

Madera de pino

Medidas:

Diferentes medidas.

Según tarifa.

Propiedades:

Uso interior

Double drawer:

Pinewood

Measures:

Different measures.

According to rate.

Properties:

indoor use

Double tiroir :

Pinède

Les mesures:

Différentes mesures.

Selon tarif.

Propriétés:

usage intérieur



PP-10

H:62

A:5

F:62

Armazón:

Chapa acero 62x62x5

Tubo acero Ø16mm

Peso:

18 Kgs.

Propiedades:

Desmontable

Frame:

Steel sheet 62x62x5

Steel tube Ø16mm

Weight:

18 kg.

Properties:

Removable

Cadre:

Tôle d'acier 62x62x5

Tube acier Ø16mm

Lester:

18 kg.

Propriétés:

Amovible



S-1011

H:87

A:60

F:76

Armazón:

Tubo acero de Ø30

Armazón:

Trenzado con chapa trenzada.

Propiedades:

Uso interior y exterior.

Frame:

Ø30 steel tube

Frame:

Braided with braided sheet.

Properties:

Indoor and outdoor use.

Cadre:

Tube acier Ø30

Cadre:

Tressé avec feuille tressée.

Propriétés:

Utilisation intérieure et extérieure.



S-1012

H:87

A:120

F:76



S-1013

H:87

A:180

F:76

TIPOLOGÍAS

Sillas y sillones
Chairs and armchairs
Chaises et fauteuils

Taburetes
Stool
Tabouret

Mesas
Tables
Tables

Mesas centro
Coffe tables
Tables basse

Complementos interior
Interior complements
Compléments intérieurs

Tapas acabados
Finished covers
Plateaus finis

Muestrarios colores
Color swatches
Échantillons de couleurs

SILLAS Y SILLONES

Chairs and armchairs

Chaises et fauteuils



S-700



S-800



S-701



S-801



S-195



S-196



S-201



S-202



S-702



S-802



S-710



S-810



S-307



S-340



S-342



S-516



S-711



S-811



S-193



S-194



S-528



S-531



S-534



S-536

SILLAS Y SILLONES

Chairs and armchairs
Chaises et fauteuils



S-540



S-645-TA



S-643-MA



S-644



S-646-MA



S-647-MA



S-549



S-648-MA



S-550



S-551



Serie 700



Serie 800



Detalle de personalización

MESAS

Tables
Tables



AM-301



AM-303



AM-305



AM-306



AM-400



AM-402



AM-404



AM-406



AM-407

MESAS

Tables

Tables



AM-430



AM-440



AM-423



AM-408



AM-409



AM-143



AM-520/70



AM-520/90



PM-11



AM-410



AM-412



AM-414



PM-12



PM-13



PM-14



AM-417



AM-421



AM-422



PM-15



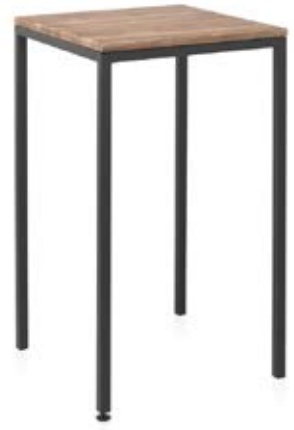
PM-16



PM-17

MESAS ALTAS

High tables
Tables hautes



AM-301-A



AM-303-A



AM-403-A



AM-417-A



AM-420



AM-421



AM-422



AM-408-A



AM-409-A



AM-143-A



AM-424-A



AM-425-A



B-1020



AM-410-A



AM-412-A



AM-414-A



B-1021



B-1030



B-1031



AM-426-A

TABURETES

Stool

Tabouret



T-301



T-304-MA



T-310



T-317



T-334-MA



T-335



T-336



T-337-MA



T-318



T-319



T-320



T-321-MA



T-338-MA



T-339-MA



T-340-TA



T-341-TA



T-322-MA



T-325



T-332-MA



T-333-MA



T-342-MA



T-343-MA



T-344-MA



T-345-MA

SILLAS Y SILLONES

Chairs and armchairs

Chaises et fauteuils



S-1011



S-1012



S-1013

COMPLEMENTOS INTERIOR

Interior complements

Compléments intérieurs



AM-140



AM-111



AM-112



AM-113



ET-17



ET-18



ET-19



ET-19 CAJÓN DOBLE

PIE PARASOL

Sunshade foot

Pied pare-soleil



PP-10

TAPAS ACABADOS

Finished covers

Couvercles finis

Madera PINO



110



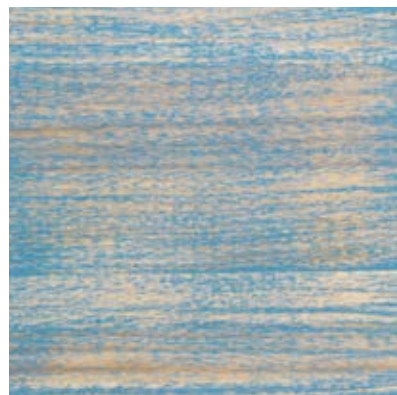
111



112



113



114



116



117



119

Madera ROBLE



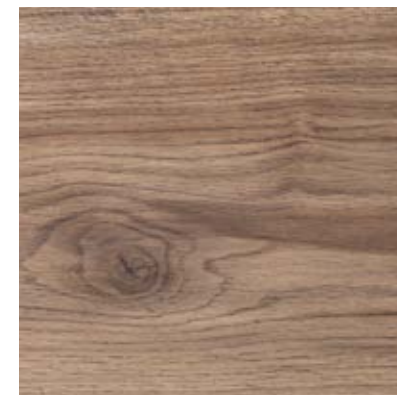
Natural



Carbón



Nórdico



Envejecido claro



Envejecido oscuro

Tablero LAMINADO



Blanco



Halifax H1180



Baviera H1400R



Alerce H3403R



Roble Tabaco H1181



Roble Wengué H3058



Roble Gris H1346

Tablero COMPACTO



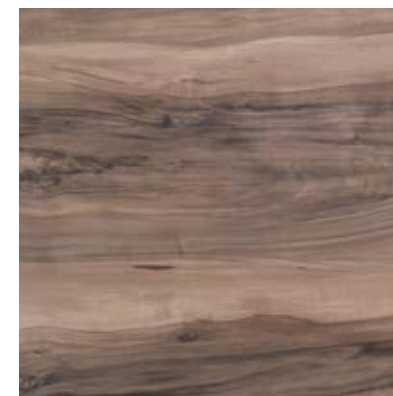
Corten



Provenzal



Pino



Olivo



MÁRMOL BLANCO ITALIA

COLORES ACABADOS

Finished colors

Couleurs finies



Gris - 21



Crema - 22



Natural - 48



Marrón - 25



Óxido - 26



Negro - 27



Plata - 29



Burdeos - 30



Verde - 32



Azul - 33



Bronce - 34



Blanco Tex - 36



Cava - 38



Verde - 23



Oro - 46



Rojo - 47



Ahumado - 54



Naranja - 49



Azul - 52



Amarillo - 53



Cobre - 64



Cromo - 58



Turquesa - 62



Rosa - 61



Dorado - 59



Cañon - 60



Ambar - 66



Patina - 02



Patina - 03



Patina - 05



Patina - 06



Patina - 17

TELAS ACABADOS

Finished fabrics

Tissus finies



01



02



03



04



05



06



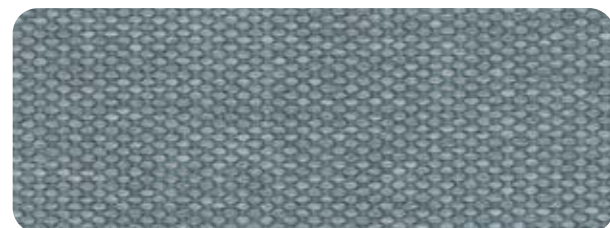
07



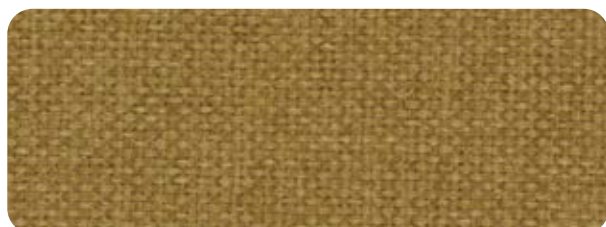
08



09



10



11



12

CONSEJOS Y OBSERVACIONES

Tips and observations

Conseils et observations

Los productos Jayso están sometidos a un exhaustivo control de calidad durante todo el proceso de fabricación.

Las calidades empleadas en nuestros productos son BCDE, siendo el porcentaje de ellas aleatorio en cada pieza, por ser única e irrepetible.

La madera al ser un elemento higroscópico, absorbe y expulsa humedad. Por lo que es normal la aparición de grietas o variaciones dimensionales debido a los cambios en la humedad local.

Todos los productos son reciclables, al final de su vida útil llévalo a un punto de recogida.

Los productos se elaboran artesanalmente por lo que las medidas de los mismos están sujetas a tolerancias.

El uso de los productos Jayso se recomienda exclusivamente para interiores, no se recomienda exponer el mobiliario a la luz directa del sol, ya que provocaría un deterioro prematuro de la madera.

Los productos Jayso están fabricados en madera maciza y por ello en cualesquiera de sus medidas y/o grosores están sujetos a variaciones dimensionales pronunciándose más cuanto mayor longitud, anchura y/o grosor posean.

Jayso garantiza durante dos años sus productos ante cualquier defecto de fabricación.

Con carácter general están excluidas de la garantía diferencias de tonalidad, veteado y elección; variaciones dimensionales de las piezas que no afecten al desempeño de la función para la que están destinadas; erosiones e impactos tanto en el barniz, aceite o la madera; cambios de tonalidad por exposición al sol; cambios de tonalidad y/o intensidad en el barniz por exposición prolongada a líquidos, sean químicos cáusticos o no.

Se realizará la reposición de las piezas defectuosas no siendo posible sufragar por parte de Jayso cualquier gasto derivado de la instalación o sustitución pasada o futura.

Jayso products are subject to exhaustive quality control throughout the manufacturing process.

The qualities used in our products are BCDE, the percentage of which is random in each piece, as it is unique and unrepeatable.

Wood, being a hygroscopic element, absorbs and expels moisture. Therefore, the appearance of cracks or dimensional variations due to changes in local humidity is normal.

All products are recyclable, at the end of its useful life, take it to a collection point.

The products are made by hand, so their measurements are subject to tolerances.

The use of Jayso products is exclusively recommended for interiors, it is not recommended to expose the furniture to direct sunlight, as it would cause premature deterioration of the wood.

Jayso products are made of solid wood and therefore in any of their measurements and/or thicknesses they are subject to dimensional variations, pronouncing more the greater the length, width and/or thickness they possess.

Jayso guarantees its products for two years against any manufacturing defect.

In general, differences in tonality, grain and choice are excluded from the guarantee; dimensional variations of the parts that do not affect the performance of the function for which they are intended; erosions and impacts both in the varnish, oil or wood; color changes due to sun exposure; changes in tonality and/or intensity in the varnish due to prolonged exposure to liquids, whether or not they are caustic chemicals.

The defective parts will be replaced and Jayso will not be able to defray any expense derived from past or future installation or replacement.

Les produits Jayso sont soumis à un contrôle qualité exhaustif tout au long du processus de fabrication.

Les qualités utilisées dans nos produits sont le BCDE, dont le pourcentage est aléatoire dans chaque pièce, car il est unique et irremplaçable.

Le bois, étant un élément hygroscopique, absorbe et expulse l'humidité. Par conséquent, l'apparition de fissures ou de variations dimensionnelles dues aux changements d'humidité locale est normale.

Tous les produits sont recyclables, à la fin de sa vie utile, apportez-le à un point de collecte.

Les produits sont fabriqués à la main, leurs mesures sont donc soumises à des tolérances.

L'utilisation des produits Jayso est exclusivement recommandée pour les intérieurs, il est déconseillé d'exposer le meuble à la lumière directe du soleil, car cela entraînerait une détérioration prématurée du bois.

Les produits Jayso sont fabriqués en bois massif et, par conséquent, dans toutes leurs mesures et/ou épaisseurs, ils sont sujets à des variations dimensionnelles, d'autant plus prononcées que leur longueur, largeur et/ou épaisseur sont importantes.

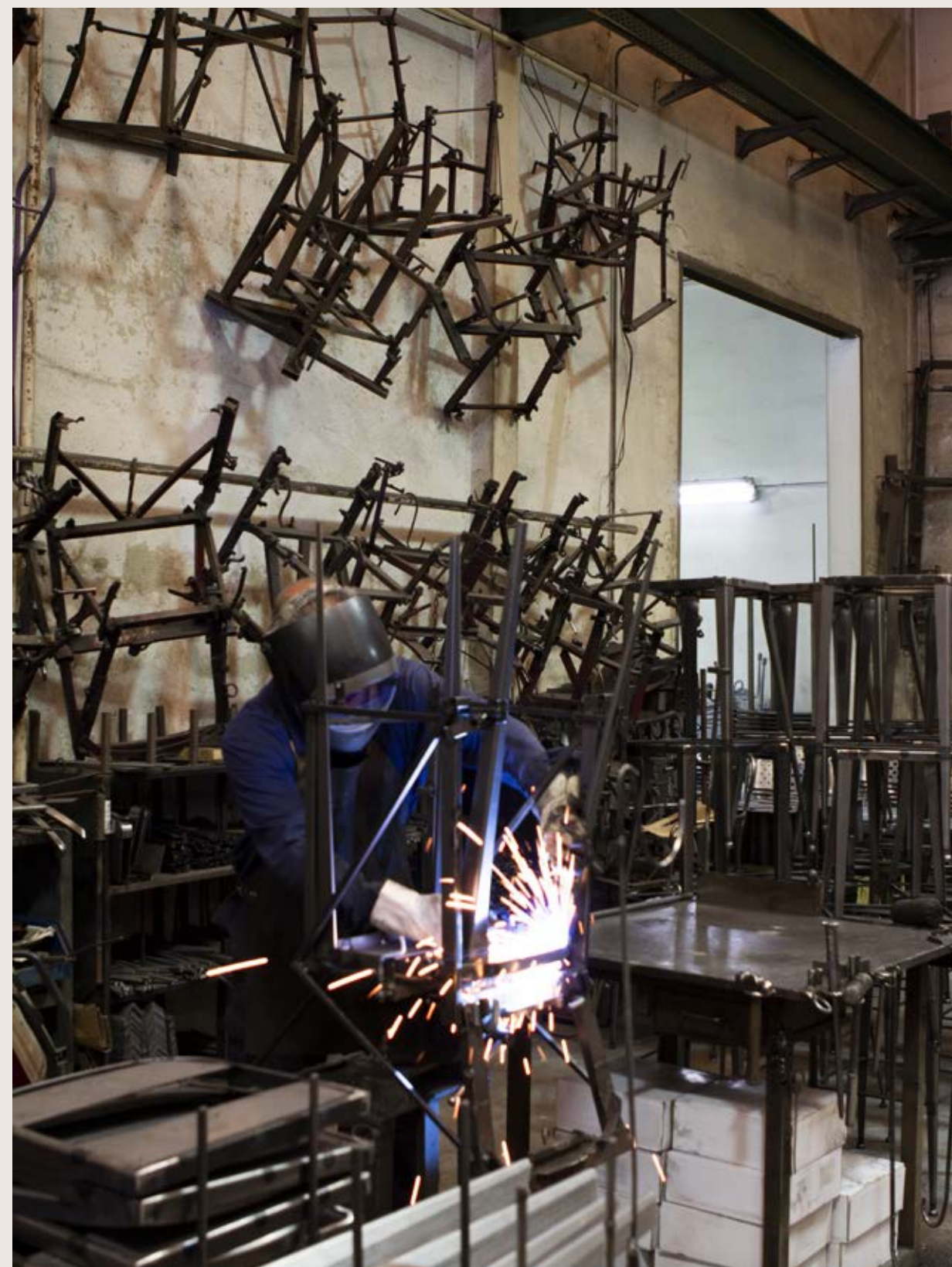
Jayso garantit ses produits pendant deux ans contre tout défaut de fabrication.

En général, les différences de tonalité, de grain et de choix sont exclues de la garantie; les variations dimensionnelles des pièces qui n'affectent pas la performance de la fonction à laquelle elles sont destinées; érosions et impacts tant dans le vernis, l'huile ou le bois; changements de couleur dus à l'exposition au soleil; les changements de tonalité et/ou d'intensité du vernis dus à une exposition prolongée à des liquides, qu'ils soient ou non chimiques caustiques.

Les pièces défectueuses seront remplacées et Jayso ne sera pas en mesure de défrayer les dépenses découlant d'une installation ou d'un remplacement passé ou futur.

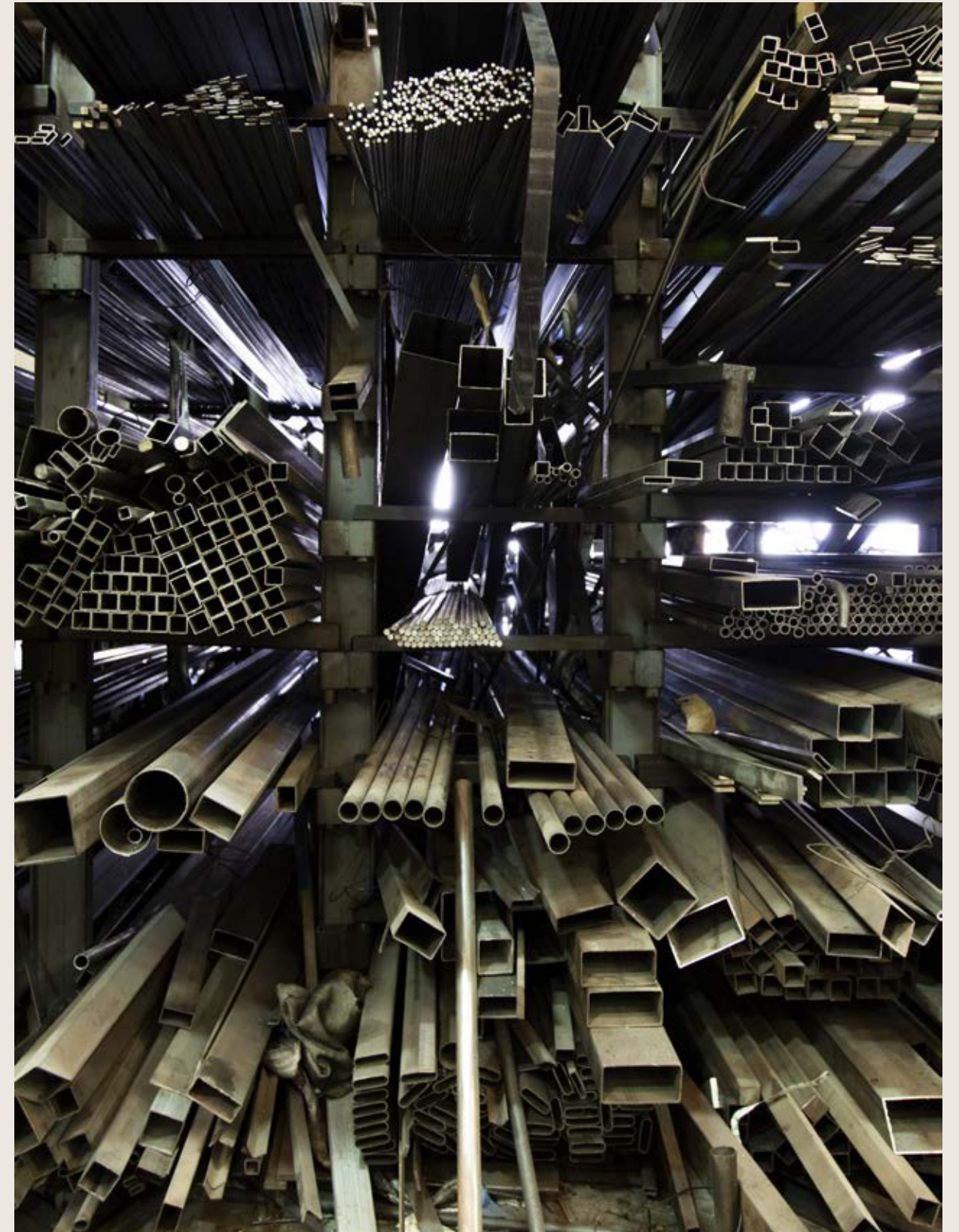


HANDCRAFTED





QUALITY



JAYSO
MUEBLES

POL. IND. MONCADA II
BASSOLS, 5
46113 MONCADA
VALENCIA
ESPAÑA

📞 674 73 83 76

TEL: 96 130 13 82

FAX: 96 130 31 43

forjas@jayso.net

www.jayso.net

CRÉDITOS
CREDITS

Fotografía y diseño gráfico
Fotography & graphic design
MIMUS COMUNICACIÓN

Dirección de arte y estilismo
Art direction and styling
MIMUS COMUNICACIÓN

Fotomecánica e impresión
Colour separations & printing
LA IMPRENTA CG.

Edición
Edition
2022

Localizaciones
Localitations
ANTONIO ALTARRIBA ARQUITECTO
MERCADO TAPINERÍA
FÁBRICA INTRAMURS
EL TELAR - PATERNA

